

**Bóly Város Önkormányzata Képviselő-testületének
20/2023. (XI. 30.) önkormányzati rendelete**

a településkép védelméről szóló 7/2018. (V.31.) önkormányzati rendelet módosításáról

Bóly Város Önkormányzat Képviselő-testülete a településkép védelméről szóló 2016. évi LXXIV. törvény 12. § (2) bekezdés a)-h) pontjaiban kapott felhatalmazás alapján, a Magyarország Alaptörvénye 32. cikk (1) bekezdés a) pontjában és a Magyarország helyi önkormányzatairól szóló 2011. évi CLXXXIX. törvény 13. § (1) bekezdés 1. pontjában meghatározott feladatkörében eljárva, a településtervek tartalmáról, elkészítésének és elfogadásának rendjéről, valamint egyes településrendezési sajátos jogintézményekről szóló 419/2021. (VII. 15.) Korm. rendelet 11. mellékletében biztosított véleményezési jogkörében eljáró államigazgatási szervek és Bóly Város Önkormányzat Képviselő-testületének a településtervvvel, a kézikönyvvel és a településképi rendelettel összefüggő helyi partnerségi egyeztetés szabályairól szóló 11/2023.(VI.1.) önkormányzati rendeletben felsorolt partnerek véleményének kikérésével a következőket rendeli el:

1. §

(1) A településkép védelméről szóló 7/2018. (V. 31.) önkormányzati rendelet 22. § (1) bekezdés a) pontja helyébe a következő rendelkezés lép:

[Területi építészeti követelmények az 1. jelű területen (Városközpont – HÉSZ „Vt” építési övezetek)]

„a) Beépítés telepítési módja

aa) Az utcai épületek zártorsósodása érdekében az utcafronttól számított 10 m-es területsávban zártorsú csatlakozási lehetőséget kell biztosítani (tűzfalas záródás).

ab) Az utcafronttól számított 10 m-t meghaladó távolságra tervezett udvari épületek, épületszárnyak É-D irányú utca esetén az északi oldalhatárra, K-Ny irányú utca esetén a nyugati oldalhatárra épüljenek az oldalhatáron álló beépítési mód szabályai szerint.

ac) Az ab) ponttól eltérően a Vt-2 építési övezetben a középületekre illetve az önkormányzati beruházással érintett közösségi célt szolgáló épületek esetében az udvari épületek és épületszárnyak az oldalhatáron álló beépítési mód szabályai szerint, de nem csak az oldalhatárra telepíthetők.

ad) Utcai épületek az utcai telekhatárra építendők.”

(2) A településkép védelméről szóló 7/2018. (V. 31.) önkormányzati rendelet 22. § (2) bekezdés b) pontja helyébe a következő rendelkezés lép:

[Egyedi építészeti követelmények az 1. jelű területen (Városközpont – HÉSZ „Vt” építési övezetek)]

„b) Tetőidom és hajlásszög

ba) A területen Vt-3 építési övezetbe tartozó különálló udvari épület valamint a Vt-2 és Vt-4 övezet kivételével lapostetős épület nem építhető.

bb) Vt-1 építési övezetben 40 foknál kisebb és 45 foknál nagyobb hajlásszögű, az utcával párhuzamos fő tetőgerinctől eltérő irányú magastető nem építhető.

bc) Vt-2 építési övezetben a középületekre illetve az önkormányzati beruházással érintett közösségi célt szolgáló épületek esetében 35 foknál kisebb és 45 foknál nagyobb hajlásszögű, az utcával párhuzamos fő tetőgerinctől eltérő irányú magastető nem építhető. Az épületek bruttó alapterületének legfeljebb 30%-ában építhető lapostető.

bd) Vt-3 építési övezetben utcai épület és ennek udvari épületszárnya esetében 40 foknál kisebb és 45 foknál nagyobb hajlásszögű, az utcával párhuzamos fő tetőgerinctől eltérő irányú magastető nem építhető.

- be) Vt-5 és Vt-6 építési övezetben 35 foknál kisebb és 45 foknál nagyobb hajlásszögű, az utcával párhuzamos fő tetőgerinctől eltérő irányú magastető nem építhető.
- bf) Vt-T építési övezetben 35 foknál kisebb és 45 foknál nagyobb hajlásszögű magastető nem építhető.”

(3) A településkép védelméről szóló 7/2018. (V. 31.) önkormányzati rendelet 22. § (2) bekezdés d) pont db) alpontja helyébe a következő rendelkezés lép:

[Egyedi építészeti követelmények az 1. jelű területen (Városcsözpont – HÉSZ „Vt” építési övezetek)

Épületszélesség]

- „db) Vt-2 építési övezetben új épület építése esetén épületszárny épületszélessége 10 m-nél nagyobb nem lehet. Meglévő épület a kialakult épületszélességgel bővíthető.”

(4) A településkép védelméről szóló 7/2018. (V. 31.) önkormányzati rendelet 22. § (2) bekezdés f) pont fd) alpontja helyébe a következő rendelkezés lép:

[Egyedi építészeti követelmények az 1. jelű területen (Városcsözpont – HÉSZ „Vt” építési övezetek)

Tetőablakok Vt-1, Vt-2 és Vt-3 építési övezetben]

- „fd) A tetőfelületben bevágás a Vt-2 építési övezet középületekre illetve az önkormányzati beruházással érintett közösségi célt szolgáló épületek kivételével nem hozható létre.”

2. §

(1) A településkép védelméről szóló 7/2018. (V. 31.) önkormányzati rendelet 1. melléklete helyébe az 1. melléklet lép.

(2) A településkép védelméről szóló 7/2018. (V. 31.) önkormányzati rendelet 6. melléklete helyébe a 2. melléklet lép.


3. §

Ez a rendelet 2023. december 16-án lép hatályba.

Bóly, 2023. november 29.


Hárs József
polgármester




dr. Kosztolányi Zsolt
jegyző

Ez a rendelet Bóly városban kihirdetésre került.

Bóly, 2023. november 30.


dr. Kosztolányi Zsolt
jegyző

1. melléklet a 7/2018. (V.31.) önkormányzati rendelethez^{1, 2}

A helyi védelem alatt álló építészeti és természeti örökség jegyzéke

1/A. Építészeti örökség – területi védelem (HT)

1. Védett településrész

1. A pincesorok teljes területe



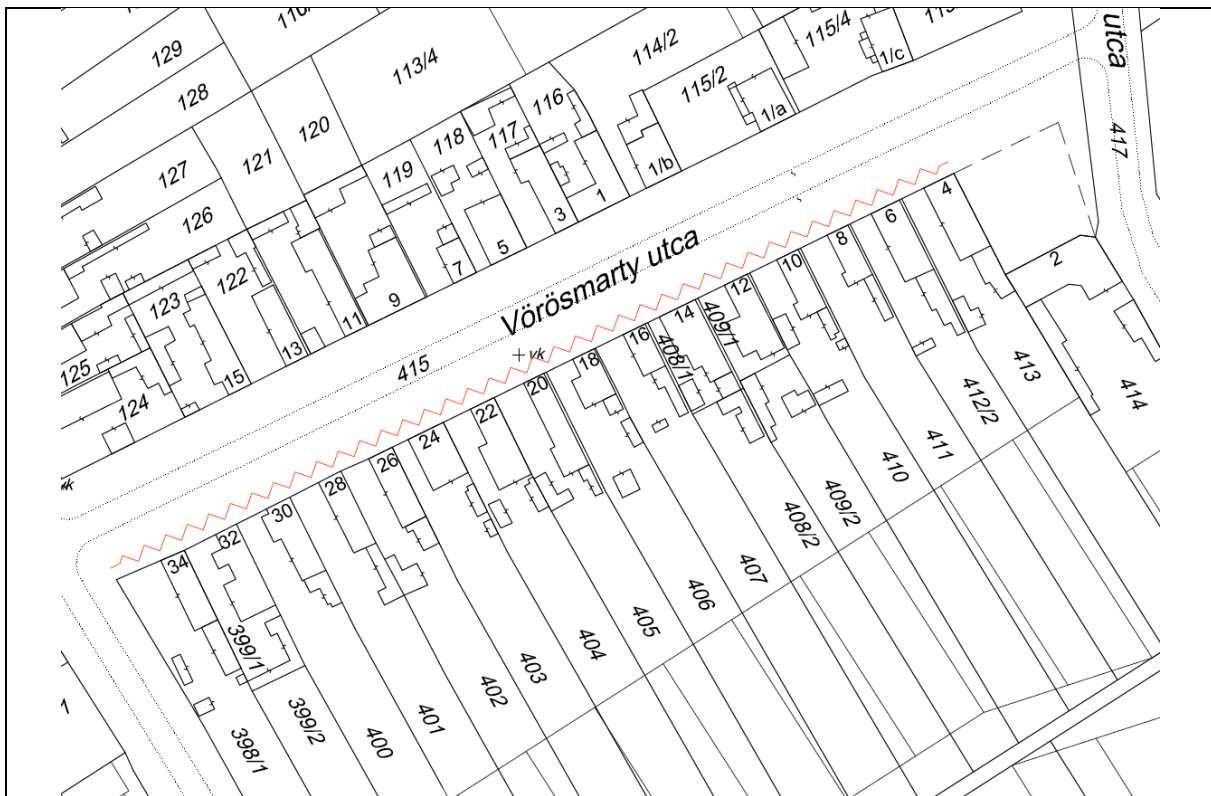
¹ Módosította az 5/2021.(III.26.) önkormányzati rendelet 1. melléklete, hatályos 2021. április 1. napjától

² Módosította a 20/2023.(XI.30.) önkormányzati rendelet 1. melléklete, hatályos 2023. december 16. napjától



2. Védett utcaszakasz

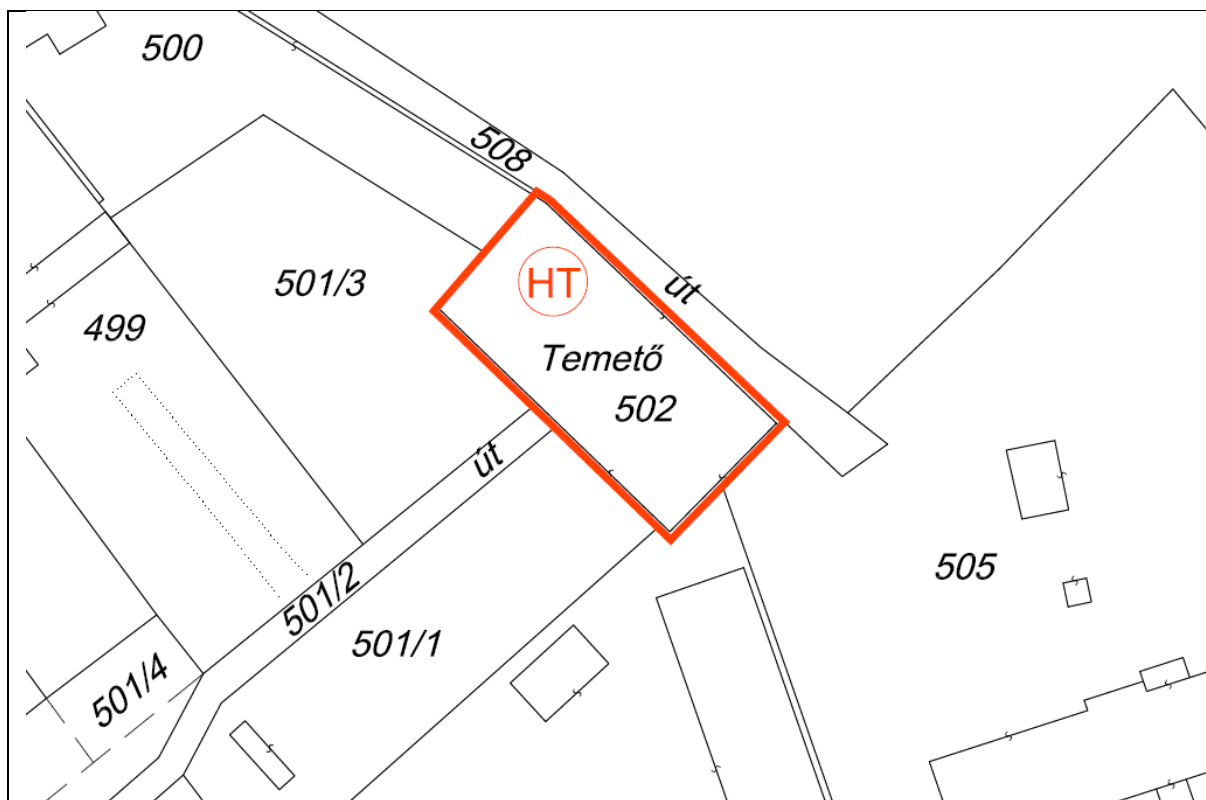
- | | |
|-------------------------|---------------|
| 1. Vörösmarty u. 4.-34. | 398-413 hrsz. |
| 2. Dobó u. 13.-19. | 124-130 hrsz. |
| 3. Deák F. u. 2.-14. | 554-560 hrsz. |





3. Zsidó temető

502 hrsz.



1/B. Építészeti örökség – egyedi védelem (H)

Épületek, szobrok

Országos védelemre előterjesztett, addig helyi védelem alatt álló épületek

1. Békáspusztá	2310 hrsz.	Szt. József-kápolna
2. Hősök tere 10.	598/1 hrsz.	rk. plébánia
3. Hősök tere 3.	964 hrsz.	óvoda, volt zárda
4. Hősök tere 4.	964 hrsz.	Idősek Gond. Kp, volt lóistálló
5. Hősök tere 9.	727 hrsz.	lakóépület, volt tisztartói lak
6. Széchenyi I. tér 8.	724/5 hrsz.	lakóépület, volt Provizor-ház

Helyi védelem alatt álló épületek, szobrok

1. Szabadság u. 23.	949 hrsz.	lakóépület
2. Szabadság u. 29.	946 hrsz.	lakóépület és üzlet
3. Bajcsy Zs. u. 12.	814 hrsz.	lakóépület
4. Munkácsy M. u. 3.	778 hrsz.	lakóépület
5. Munkácsy M. u. 8.	766 hrsz.	lakóépület
6. Zrínyi M. u. 4.	777/2 hrsz.	lakóépület
7. Petőfi S. u.	708/2 hrsz.	lakóépület
8. József A. u. 6.	667 hrsz.	lakóépület
9. József A. u. 10.	665 hrsz.	lakóépület
10. József A. u. 9.	626/2 hrsz.	lakó és gazdasági épület
11. József A. u. 24.	657 hrsz.	lakóépület
12. Szent István tér 1.	630 hrsz.	lakóépület
13. Szent István u. 3.	641 hrsz.	lakóépület
14. Tompa M. u. 5.	538 hrsz.	lakóépület
15. Táncsics M. u. 8.	528 hrsz.	lakóépület

16. Rákóczi F. u. 1.	2 hrsz.	lakóépület
17. Rákóczi F. u. 3.	8 hrsz.	városháza
18. Rákóczi F. u. 15.	15 hrsz.	lakóépület
19. Rákóczi F. u. 14.	589/11 hrsz.	lakóépület
20. Rákóczi F. u. 19.	17 hrsz.	lakóépület
21. Rákóczi F. u. 21.	18 hrsz.	lakóépület
22. Rákóczi F. u. 22.	586/1 hrsz.	lakóépület
23. Rákóczi F. u.	584/3 hrsz.	gazdasági épületek
24. Rákóczi F. u. 30.	579 hrsz.	lakóépület
25. Rákóczi F. u. 39.	106 hrsz.	lakóépület
26. Rákóczi F. u. 42.	573 hrsz.	lakóépület
27. Rákóczi F. u. 45.	112 hrsz.	lakóépület
28. Ady E. u. 9.	972 hrsz.	lakóépület
29. Ady E. u. 10.	6 hrsz.	lakóépület
30. Ady E. u. 13.	974 hrsz.	lakóépület
31. Ady E. u. 17.	976 hrsz.	irodaház
32. Ady E. u. 26.	62 hrsz.	lakóépület és üzlet
33. Ady E. u. 38.	68 hrsz.	lakóépület
34. Kossuth L. u. 5.	37 hrsz.	lakóépület
35. Kossuth L. u. 7.	35 hrsz.	lakóépület
36. Kossuth L. u. 8.	56/2 hrsz.	lakóépület
37. Dobó I. u. 19.	124 hrsz.	lakóépület
38. Vörösmarty M. u. 2.	414 hrsz.	lakóépület
39. Vörösmarty M. u. 8.	411 hrsz.	lakóépület
40. Vörösmarty M. u. 16.	407 hrsz.	lakóépület
41. Széchenyi I. tér	719/2 hrsz.	víztorony
42. Hősök tere	741 hrsz.	Világ Királynője szobor
43. Nyárádi u. 2.	428 hrsz.	volt malom, jelenleg szolgáltatóház

Keresztek, kegyképek

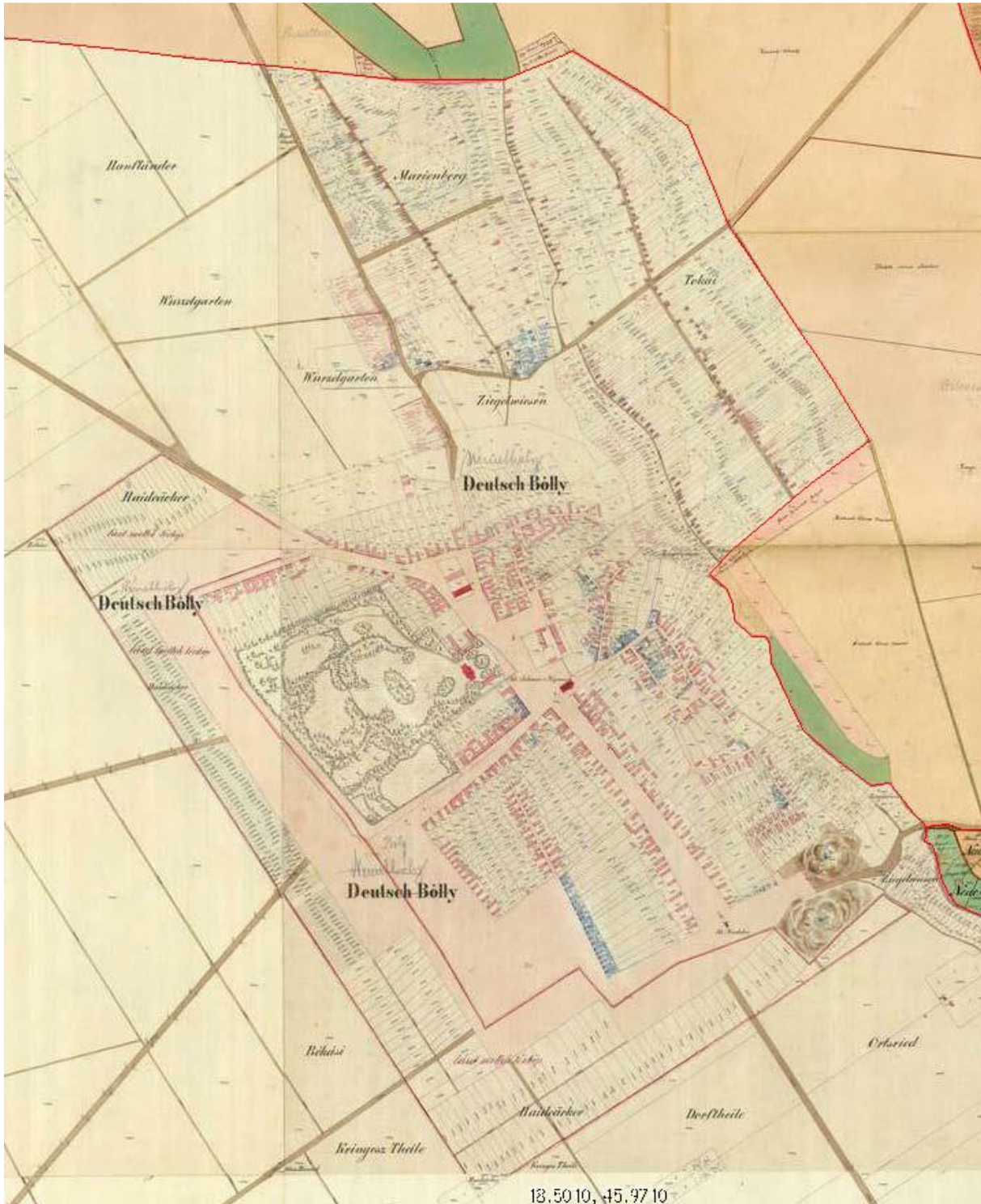
1. Országúti kereszt a Szederkényi út mellett – 0181/1 hrsz.
2. Kálvária a Sziebertpusztai út mellett – 0115/2 hrsz.
3. Országúti kereszt a Rákóczi F. u. déli végén, fémöntvény korpusszal – 414 hrsz.
4. Útmenti kegykép a Tukári úton – 1963 hrsz.
5. Kálvária Felső Tukár É-i részén az 5714 sz. út mellett – 1744 hrsz.
6. Kereszt a Hohl-pincesor északi végén – 1341 hrsz.
7. Feszület a Békási út nyugati végén – 0146/2 hrsz.
8. Rózsa utcai homokkő kereszt talapzatában Szent Vendel szoborral – 235 hrsz.

1/C. Természeti örökség (T)

1. Kastélypark – hrsz.: 980/1, terület: 11 ha 4736 m²
2. Platánsora Hősök terén, az Ady Endre utca északi térfalának meghosszabbításában – hrsz.: 741
3. Sziebertpusztai fasor: 50-60 éves főleg platán és ezüstjuhar fából álló fasor az út mindkét oldalán – hrsz.: 0109/2
4. Ady Endre utcai platánsor a Rózsa utcától a Kossuth L. utcáig – hrsz.: 1172

6. melléklet a 7/2018. (V.31.) önkormányzati rendelethez^{1,2}

Helyi értékvédelmi kataszter



¹ Beiktatta az 5/2021.(III.26.) önkormányzati rendelet 2. melléklete, hatályos 2021.április 1. napjától

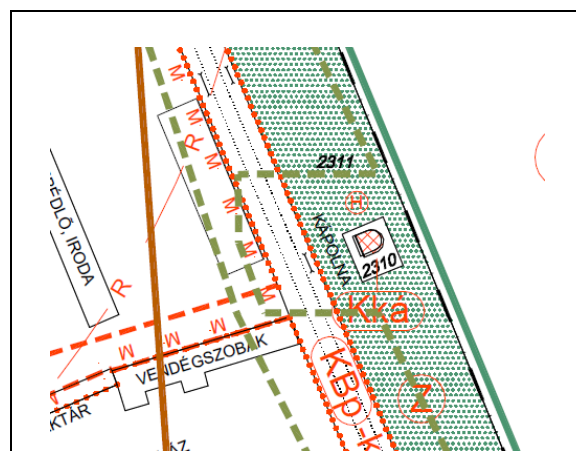
² Módosította a 20/2023.(XI.30.) önkormányzati rendelet 1. melléklete, hatályos 2023. december 16. napjától

**ORSZÁGOS VÉDETTSÉGRE ELŐTERJESZTETT,
ADDIG HELYI VÉDETTSÉGŰ ÉPÍTMÉNYEK**

CÍM
Békáspusztá

HELYRAJZI SZÁM	VÉDETTSÉGI KATEGÓRIA
2310 hrsz.	H (M)

FUNKCIÓ
Szt. József kápolna



Klinker téglás vakolatlan emlékkápolna pár méteres harangtoronnyal, Hauck József uradalmi jószágintéző halálának emlékére.

VÉDENDŐ ÉRTÉKEK
BEÉPÍTÉS
Az egykori uradalmi major DK-i szélén kialakított kis úszótelken, ápolt park közepén helyezkedik el.
TÖMEG
Egyszerű megjelenésű, arányos tömeg cserép héjalású nyeregtetővel, kis harangtoronnyal.
HOMLOKZAT
Nyerstégla épület tagolt főpárkánnyal, sarok-pilaszterterekkel szegélyezett főhomlokzattal, süllyesztett parapetes betekintő ablakkal.

KORREKCIÓS JAVASLATOK
BEÉPÍTÉS
Megtartandó.
TÖMEG
Megtartandó.
HOMLOKZAT
Állagmegóvás.

CÍM
Hősök tere 10.

HELYRAJZI SZÁM	VÉDETSÉGI KATEGÓRIA
598/1 hrsz.	H (M)

FUNKCIÓ
Neoklasszicista stílusban épült sátortetős rk. plébánia épület. Homlokzata ízlésesen díszített, ablakai az eredeti állapotot tükrözik. XIX sz. vége



VÉDENDŐ ÉRTÉKEK	KORREKCIÓS JAVASLATOK	
A templom szomszédságában jelenlegi telkén szabadonálló beépítéssel, előkert mögött álló épület.	BEÉPÍTÉS	Megtartandó.
Egyszerű, a Rákóczi utcával párhuzamos tömeg végigfutó nyeregtetővel, oromfalas lezárással.	TÖMEG	Megtartandó.
Eredeti állapotát őrző, párkányokkal és lizénákkal tagolt homlokzatok az ablakok körül gazdag díszítéssel.	HOMLOKZAT	Állagmegóvás.

CÍM
Hősök tere 3.

HELYRAJZI SZÁM	VÉDETSÉGI KATEGÓRIA
964 hrsz.	H (M)

FUNKCIÓ
óvoda (volt zárda), 1882-ben épült, klasszicista stílusban



VÉDENDŐ ÉRTÉKEK	KORREKCIÓS JAVASLATOK	
Zártosrú beépítésben, az utcafronton álló épület az oldalhatáron induló, majd szabadonállóvá átforduló udvari szárnyal.	BEÉPÍTÉS	Megtartandó.
Utcával párhuzamos főtömeg végigfutó nyeregtetővel, amelyet az enyhén kiálló középrizalit felett timpanon zár le a főtömegre merőleges nyeregtetővel fedve.	TÖMEG	Megtartandó.
Klasszicista és historizáló stílusú vakolatarchitektúrával díszített 2+1+3+1 nyílástengelyes utcai homlokzat karakteres párkánnyal lezárva.	HOMLOKZAT	Állagmegóvás.

CÍM
Hősök tere 9.

HELYRAJZI SZÁM	VÉDETSÉGI KATEGÓRIA
727 hrsz.	H (M)

FUNKCIÓ
lakóépület, volt tisztartói lak



VÉDENDŐ ÉRTÉKEK	KORREKCIÓS JAVASLATOK	
A volt uradalmi belmajort délről lezáró, a mai telekállapot szerint oldalhatáron álló beépítéssel, előkert nélkül álló épület.	BEÉPÍTÉS	Funkcióváltással az udvari épületek bontása után a mögötte kialakuló gyalogos térhez kapcsolódhat.
Jellegzetesen széles, a jelentős hajlásszög miatt igen nagy felületű, oromfalakkal lezárt nyeregtetővel fedett tömeg 3,30 m utcai homlokzatmagassággal.	TÖMEG	A főtömeg megtartandó, az utólagos hozzáépítések elbontandók.
A jelentősen átalakított utcai homlokzaton védendő a három régi osztását őrző, kereteletlen ablak.	HOMLOKZAT	Eredeti állapot visszaállítva

CÍM
Hősök tere 4.

HELYRAJZI SZÁM	VÉDETSÉGI KATEGÓRIA
964 hrsz.	H (M)

FUNKCIÓ
Idősek Gondozási Központja – volt lóistálló

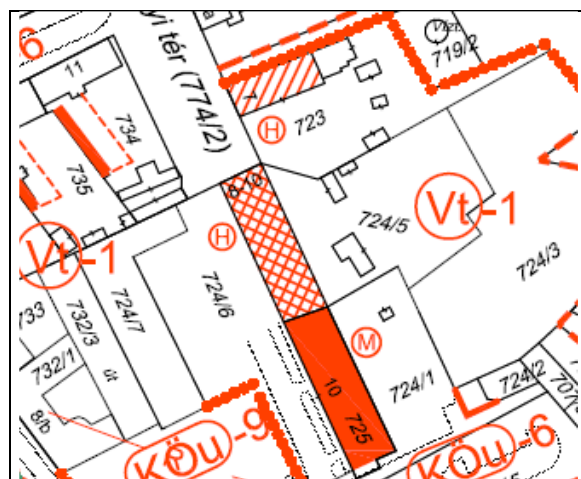


VÉDENDŐ ÉRTÉKEK	KORREKCIÓS JAVASLATOK	
A kastély együtteshez tartozó épület a jelenlegi telekállapot szerint oldalhatáron álló beépítésű, az utcától 14 m-rel hátrahúzza, hátsó új szárnnyal.	BEÉPÍTÉS	Megtartandó.
Egyszerű tömeg két végén lekontyolt nyeregtetővel, a bejáratot védő, oszlopokkal alátámasztott előtetővel.	TÖMEG	Megtartandó.
	HOMLOKZAT	Megtartandó.

CÍM
Széchenyi tér 8.

HELYRAJZI SZÁM	VÉDETSÉGI KATEGÓRIA
724/5 hrsz.	H (M)

FUNKCIÓ
XIX. század végén épült lakóépület, volt Provizor-ház



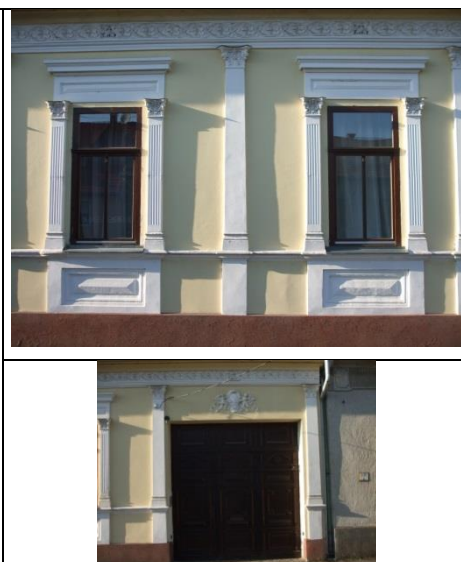
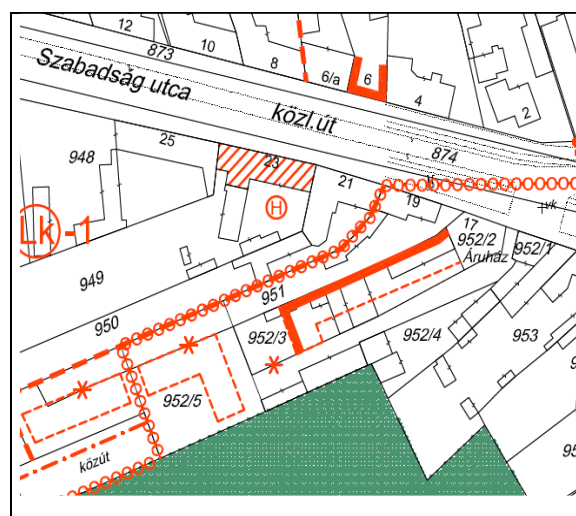
VÉDENDŐ ÉRTÉKEK	KORREKCIÓS JAVASLATOK	
A volt uradalmi belmajor É-i sarkán, a magtárépülethez csatlakozó épület előkert nélkül, a valamikori kapu maradványaival.	BEÉPÍTÉS	Megtartandó.
Egyszerű tömeg végigfutó nyeregtetővel, cserép héjalással, oromfalas lezárással. Az utcai homlokzat magassága 5,50 m.	TÖMEG	Megtartandó. Ha mód van rá, a valamikori kapu legalább jelzésszerű visszaállítása.
Eredeti nyílásrend, kereteletlen ablakok, a hosszhomlokzaton megmaradt főpárkány.	HOMLOKZAT	Szigetelés, állagmegóvás.

HELYI VÉDETTSÉGŰ ÉPÍTMÉNYEK

CÍM
Szabadság u. 23.

HELYRAJZI SZÁM	VÉDETTSÉGI KATEGÓRIA
949 hrsz.	H

FUNKCIÓ
Bóly egyik leghosszabb utcafronttal rendelkező lakóépülete. A neoklasszicista polgári jellegű épület kapuja felett címer díszleg. XX első fele

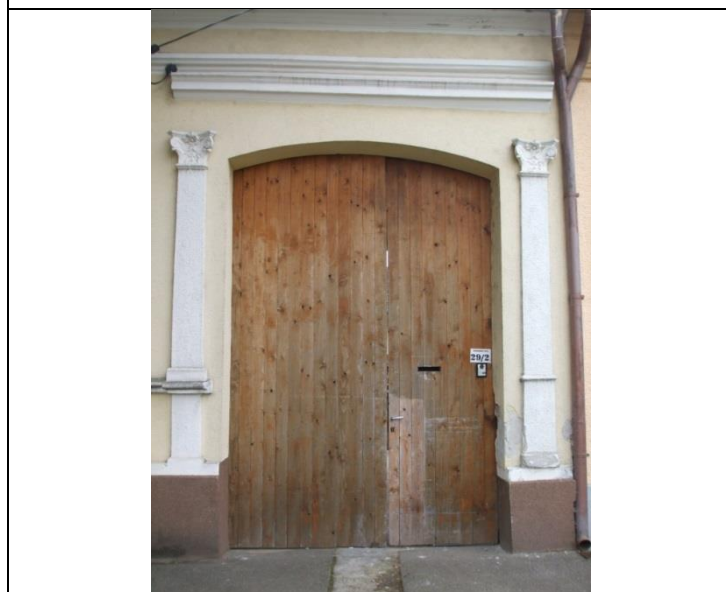


VÉDENDŐ ÉRTÉKEK	KORREKCIÓS JAVASLATOK	
Zárt sorú beépítés északi végén kapuáthajtóval. Előkert nincs.	BEÉPÍTÉS	Megtartandó, a beépítettség az övezeti előírások szerint növelhető.
Egyszerű tömeg, nyugodt, megbontatlan tetőfelület, utcával párhuzamos nyeregtetővel. Utcai homlokzatmagasság 4,70 m.	TÖMEG	Megtartandó. A tetőtér beépítése az övezeti előírások szerint történhet. Bővítés udvari keresztzárnyal lehetséges.
Eredeti állapotban fennmaradt homlokzatosztás, vakolatdíszek, nyílásrend, a nyílászárók szerkezete és osztása.	HOMLOKZAT	Állagmegóvás. Felújítva.

CÍM
Szabadság u. 29.

HELYRAJZI SZÁM	VÉDETTSÉGI KATEGÓRIA
946 hrsz.	H

FUNKCIÓ
lakóépület és üzlet



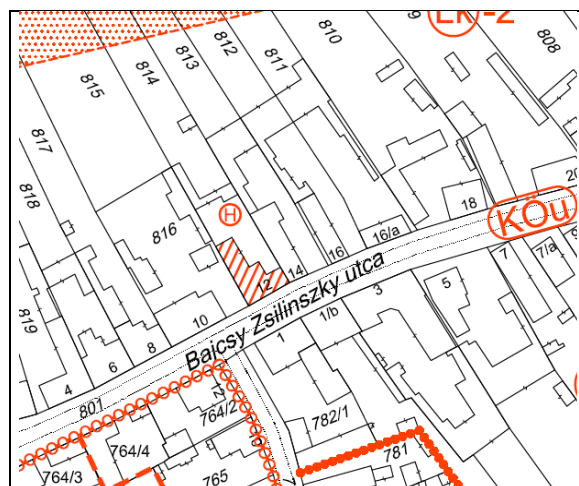
VÉDENDŐ ÉRTÉKEK
BEÉPÍTÉS
Zártsorú beépítés északi végén kapuáthajtóval, az utcáról nyíló üzlettel. Előkert nincs.
TÖMEG
„L” alakú tömeg egyszerű nyeregtetőkkel. Az utcai szárny tetőgerince az épület teljes hosszában végigfut. Az utcai homlokzat magassága 4,70 m.
HOMLOKZAT
Eredeti állapotban fennmaradt homlokzatosztás, vakolatdíszek, nyílásrend, a nyílászárók szerkezete és osztása.

KORREKCIÓS JAVASLATOK
BEÉPÍTÉS
Megtartandó, a beépítettség az övezeti előírások szerint növelhető.
TÖMEG
Megtartandó. A tetőtér beépítése az övezeti előírások szerint történhet.
HOMLOKZAT
Állagmegóvás, meszelés, mázolás

CÍM	
Bajcsy Zs. u. 12.	

HELYRAJZI SZÁM	VÉDETTSÉGI KATEGÓRIA
814 hrsz.	H

FUNKCIÓ
szecessziós lakóépület



VÉDENDŐ ÉRTÉKEK		KORREKCIÓS JAVASLATOK
Sajátos módon zárt sorúsodott beépítés kapuáthajtóval. Előkert nincs.	BEÉPÍTÉS	Megtartandó, a beépítettség az övezeti előírások szerint növelhető.
Utcára merőleges gerincű nyereggel fedett főtömeg íves záródású tűzfalal, utcai homlokzatmagasság 4,50 m.	TÖMEG	Elsősorban különlegessége miatt őrzendő.
Eredeti állapotban fennmaradt homlokzatosztás, tagozatok, a karakteresen végigfutó párkány, az íves záródású homlokfalak.	HOMLOKZAT	Meszelés. Felújítása megkezdődött.

CÍM	
Munkácsy M. u. 8.	

HELYRAJZI SZÁM	VÉDETTSÉGI KATEGÓRIA
766 hrsz.	H

FUNKCIÓ
lakóépület



VÉDENDŐ ÉRTÉKEK	KORREKCIÓS JAVASLATOK	
Hagyományos fésűs beépítés előkert nélkül, az utcafronton tömör kerítéssel és kapuzattal.	BEÉPÍTÉS	Megtartandó.
Oromfalas, az utcára merőleges nyeregtetővel fedett épület tornác nélkül. A bejáratot a túlnyúló ereszt védi. Az utcai homlokzat magassága 3,40 m.	TÖMEG	A kialakult tömeg megőrzendő, bővítés keresztzárnyal az utcafronttól min. 5,0 m-rel hátrahúzva engedélyezhető.
Hagyományos nyílásrendű utcai homlokzat az eredeti osztásukat őrző ablakokat kiemelő tagozattal a földem magasságában végigfutó karakteres párkánnyal.	HOMLOKZAT	Színezés, a kapuzat felújítása. Elkezdődött.

CÍM
Zrínyi u. 4.

HELYRAJZI SZÁM	VÉDETTSÉGI KATEGÓRIA
777/2 hrsz.	H

FUNKCIÓ
lakóépület

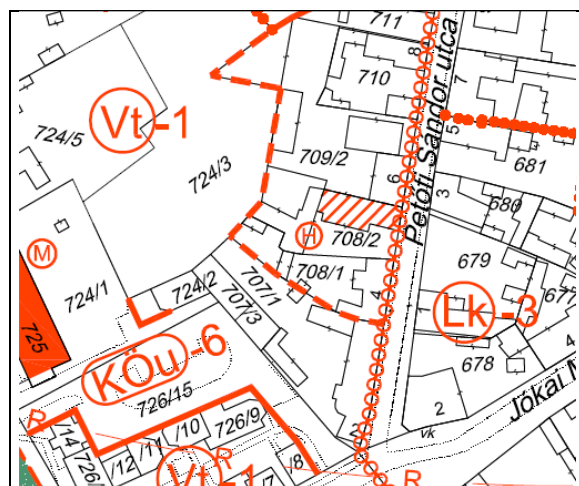


VÉDENDŐ ÉRTÉKEK	KORREKCIÓS JAVASLATOK	
Hagyományos oldalhatáron álló beépítés előkert nélkül, az utcafronton tömör kerítéssel és kapuzattal.	BEÉPÍTÉS	Megtartandó.
Oromfalas, az utcára merőleges, az oromfalon kissé túlnyúló nyeregtetővel fedett épület tornác nélkül. Az utcai homlokzat magassága 4,30 m.	TÖMEG	Megtartandó. Bővítés az udvar felé, a meglévő épület folytatásában képzelhető el.
Védendő a megmaradt eredeti nyílásrend és nyílászárók.	HOMLOKZAT	A lecsupaszított homlokzatok utólagos vakolattagozatokkal (ablakkeretezés, falsáv keretezés) díszíthetők, színezés.

CÍM	
Petőfi u. 4/a.	

HELYRAJZI SZÁM	VÉDETTSÉGI KATEGÓRIA
708/2 hrsz.	H

FUNKCIÓ
lakóépület




VÉDENDŐ ÉRTÉKEK		KORREKCIÓS JAVASLATOK
Oldalhatáron álló beépítés előkert nélkül, az utcafronton tömör, vakolt kerítéssel és kapuzattal.	BEÉPÍTÉS	Megtartandó.
Utcára merőleges, az utca felől lekontyolt nyeregtetővel fedett épület tornác nélkül. Az utcai homlokzat magassága 3,50 m.	TÖMEG	Megtartandó.
A párkánymagasság, az utcai kerítés arányai és osztása	HOMLOKZAT	Az utólag beépített hármás ablak helyett az eredeti utcai nyílásrend visszaállítása, az utcai látványt rontó előtető bontása.

CÍM
József A. u. 6.

HELYRAJZI SZÁM	VÉDETTSÉGI KATEGÓRIA
667 hrsz.	H

FUNKCIÓ
lakóépület

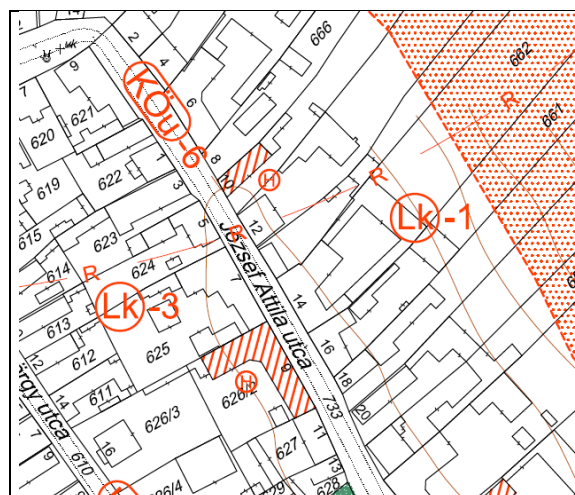


VÉDENDŐ ÉRTÉKEK	KORREKCIÓS JAVASLATOK	
Zártsorú beépítés udvari keresztzárnyal, kapuáthajtóval. Előkert nincs.	BEÉPÍTÉS	Megtartandó.
Egyszerű tömeg, utcával párhuzamos megbontatlan, nyugodt tetőfelület. Az utcai homlokzat magassága 5,50 m.	TÖMEG	Megőrzendő.
Jó állapotú, szépen felújított utcai homlokzat gazdag vakolatdíszítéssel, eredeti állapotban fennmaradt homlokzatosztás és nyílászárók.	 HOMLOKZAT	Állagmegóvás, jókarbantartás. Felújítva.

CÍM
József A. u. 10.

HELYRAJZI SZÁM	VÉDETTSÉGI KATEGÓRIA
665 hrsz.	H

FUNKCIÓ
lakóépület

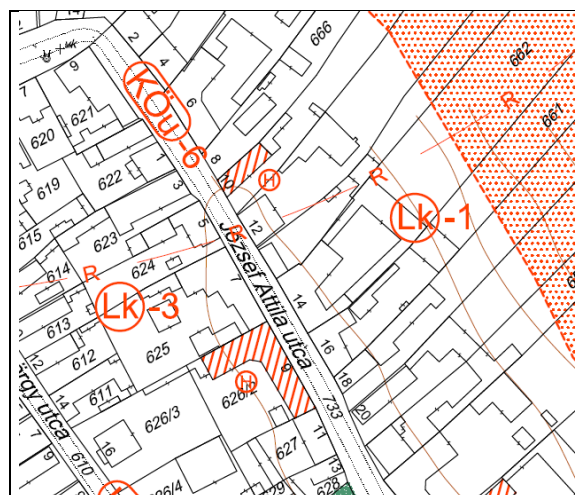


VÉDENDŐ ÉRTÉKEK	KORREKCIÓS JAVASLATOK	
Oldalhatáron álló beépítés előkert nélkül, az utcáfronton tömör, vakolt kerítéssel és kapuzattal.	BEÉPÍTÉS	Megtartandó.
Óromfalas, az utcára merőleges nyeregtetővel fedett épület tornác nélkül. Az utcai homlokzat magassága 3,50 m.	TÖMEG	Megtartandó. Bővítés az udvar felé, a mai épület folytatásában lehetséges. A tetőszerkezet felújításra szorul.
Jó arányú, az eredeti nyílásrendet őrző utcai homlokzat. Karakteres díszítő elem a földem vonalában végighúzódnak, valaha cseréppel, ma bádoggal fedett párkány.	HOMLOKZAT	Meszelés, jókarbantartás. Felújítva.

CÍM
József A. u. 9.

HELYRAJZI SZÁM	VÉDETTSÉGI KATEGÓRIA
626/2 hrsz.	H

FUNKCIÓ
„lófejes ház” lakó- és gazdasági épület



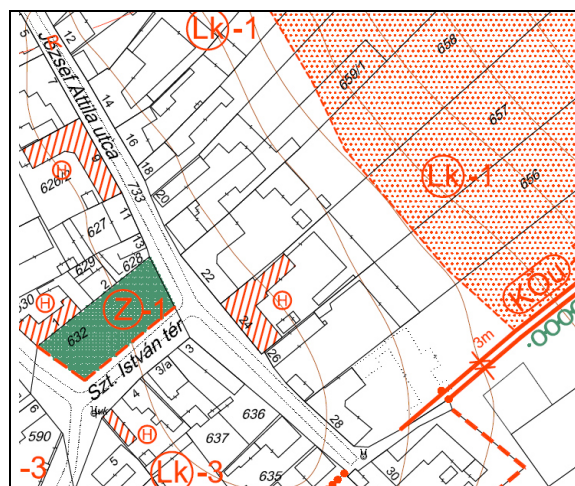
Gazdagon díszített klasszicista stílusú gazda porta, lófejjel a bejárat felett.

VÉDENDŐ ÉRTÉKEK	KORREKCIÓS JAVASLATOK	
Zártosrú beépítés udvari keresztzárnyal, kapuáthajtóval. Előkert nincs.	BEÉPÍTÉS	Megtartandó.
Egyszerű tömeg, utcával párhuzamos megbontatlan, nyugodt tetőfelület. Az utcai homlokzat magassága 5,50 m.	TÖMEG	Megőrzendő.
Jó állapotú, szépen felújított utcai homlokzat gazdag vakolatdíszítéssel, eredeti állapotban fennmaradt homlokzatosztás és nyílászárók.	 HOMLOKZAT	Állagmegóvás. Felújítva.

CÍM
József A. u. 24.

HELYRAJZI SZÁM	VÉDETTSÉGI KATEGÓRIA
657 hrsz.	H

FUNKCIÓ
lakóépület

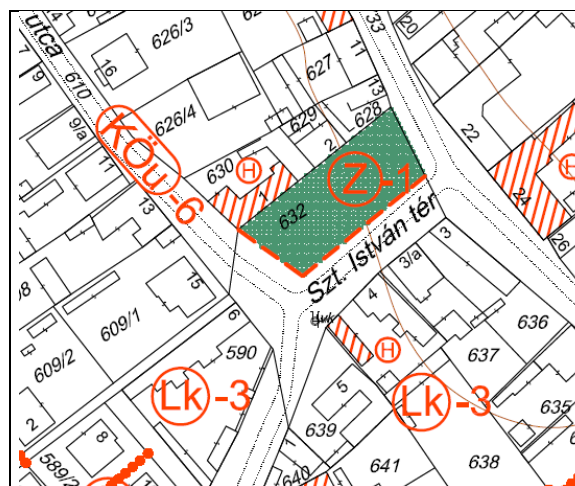


VÉDENDŐ ÉRTÉKEK	KORREKCIÓS JAVASLATOK	
Zártorú beépítés közepén kapuáthajtóval. Előkert nincs.	BEÉPÍTÉS	Megtartandó.
Utcával párhuzamos főtömeg nyeregtetővel fedve, ehhez udvari keresztzárny csatlakozik. Az utcai homlokzatmagasság 5,20 m	TÖMEG	Megtartandó.
Zömmel eredeti állapotban fennmaradt homlokzatosztás és – díszítés, az eredeti szerkezetüket és osztásukat őrző nyílászárók.	HOMLOKZAT	A hármas ablak cseréje eredeti arányúra, az eredeti vakolatdíszek visszaállítása, a kapuzat felújítása. A fűtés korszerűsítésével a homlokzatot bántóan megbontó parapet szellőzők megszüntetése.

CÍM	
Szent István tér 1.	

HELYRAJZI SZÁM	VÉDETTSÉGI KATEGÓRIA
630 hrsz.	H

FUNKCIÓ
lakóépület

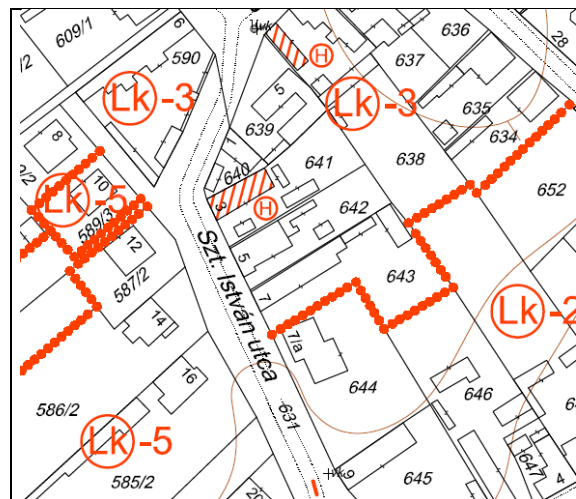


VÉDENDŐ ÉRTÉKEK		KORREKCIÓS JAVASLATOK	
Előkert nélkül, a saroktelek déli oldalhatárán álló épületegyüttes.	BEÉPÍTÉS		Megtartandó.
A Dózsa Gy. utcára települt lakóépület jó arányú tömege	TÖMEG		Megtartandó.
Egyszerű homlokzatosztás, geometrikus vakolatdíszítés	HOMLOKZAT		Állagmegóvás

CÍM
Szent István u. 3.

HELYRAJZI SZÁM	VÉDETTSÉGI KATEGÓRIA
641 hrsz.	H

FUNKCIÓ
lakóépület



VÉDENDŐ ÉRTÉKEK	KORREKCIÓS JAVASLATOK	
Oldalhatáron álló beépítés előkert nélkül, az utcafronton tömör, vakolt kerítéssel és kapukkal.	BEÉPÍTÉS	Megtartandó.
Oromfalas, az utcára merőleges nyeregtetővel fedett épület tornác nélkül. Az utcai homlokzat magassága 3,50 m.	TÖMEG	Megtartandó. Bővítés az udvar felé, a mai épület folytatásában lehetséges.
Jó arányú, az eredeti nyílásrendet őrző utcai homlokzat vakolatból képzett falsáv-keretézéssel, a földém vonalában végighúzódo parkánnyal.	HOMLOKZAT	Állagmegóvás. Felújítva.

CÍM	
Tompa M. u. 5.	

HELYRAJZI SZÁM	VÉDETTSÉGI KATEGÓRIA
538 hrsz.	H

FUNKCIÓ
XIX. század végén épült, egykori sváb módos gazda lakóépülete díszes kovácsoltvas kapuval



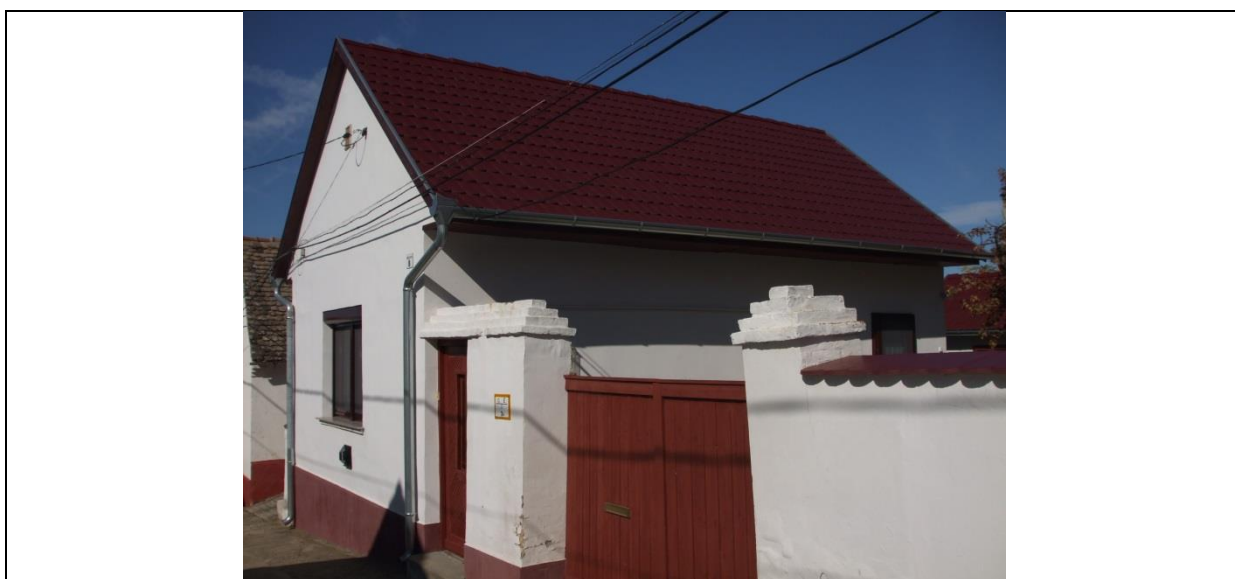
VÉDENDŐ ÉRTÉKEK
BEÉPÍTÉS
Előkert nélküli, oldalhatáron álló beépítés a lakóudvart lezáró, keresztbe fordított gazdasági épülettel.
TÖMEG
A terepből markánsan kiemelt, oromfalas, az utcafrontra merőlegesen álló lakóépület, egyszerű nyeregtetővel fedve. Az alaprajz kéttraktusosra bővült, a tornác belépővé szűkült. Az utcai homlokzat magassága 4,50 m.
HOMLOKZAT
Jó arányú, az eredeti nyílásrendet őrző utcai homlokzat geometrikus vakolatdíszítéssel, a földem vonalában végighúzódnó párkánnyal.

KORREKCIÓS JAVASLATOK
BEÉPÍTÉS
Megtartandó.
TÖMEG
Megtartandó.
HOMLOKZAT
Teljes felújítás, a kerítésoszlopok cseréje.

CÍM
Táncsics M. u. 8.

HELYRAJZI SZÁM	VÉDETTSÉGI KATEGÓRIA
528 hrsz.	H

FUNKCIÓ
lakóépület

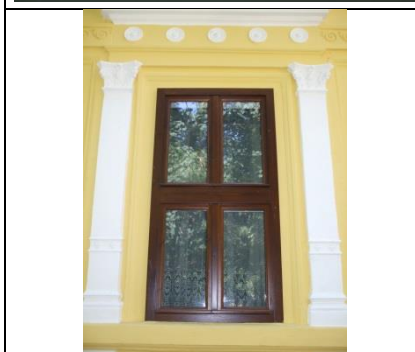
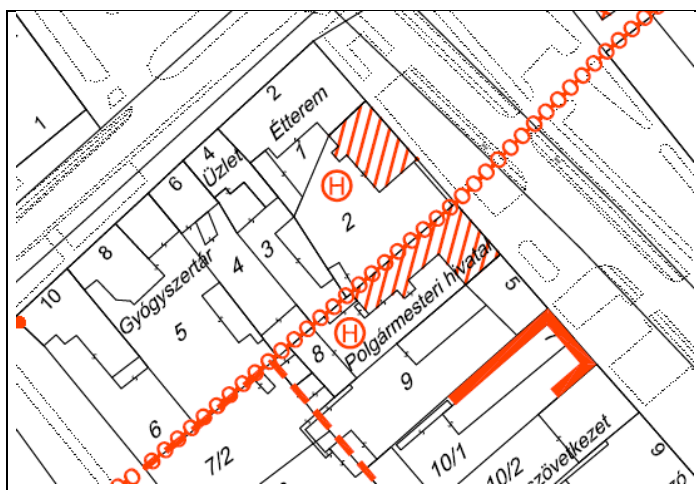


VÉDENDŐ ÉRTÉKEK	KORREKCIÓS JAVASLATOK	
Kisméretű telek északi oldalhatárán álló, előkert nélkül épült lakóépület az utcafronton tömör kerítéssel és kapukkal.	BEÉPÍTÉS	Megtartandó.
Utcára merőleges tömeg egyszerű nyeregtetővel, oromfalas kialakítással. Utcai homlokzatmagasság 3,50 m.	TÖMEG	Megtartandó. Bővítés csak a telekterület növelésével együtt lehetséges.
Védendőek a homlokzati arányok, a kerítés szerkezete és anyaga (falazott pillérek között tömör kerítésmezők és fa kapuk)	HOMLOKZAT	A hármas ablak cseréje eredeti arányú(ak)ra, egyszerű vakolatdíszek (pl. oromfalat leválasztó párkány) alkalmazása

CÍM	
Rákóczi F. u. 1.	

HELYRAJZI SZÁM	VÉDETTSÉGI KATEGÓRIA
2 hrsz.	H

FUNKCIÓ
Neoklasszicista polgári ház a XX. sz. elejéből, ma lakóépület

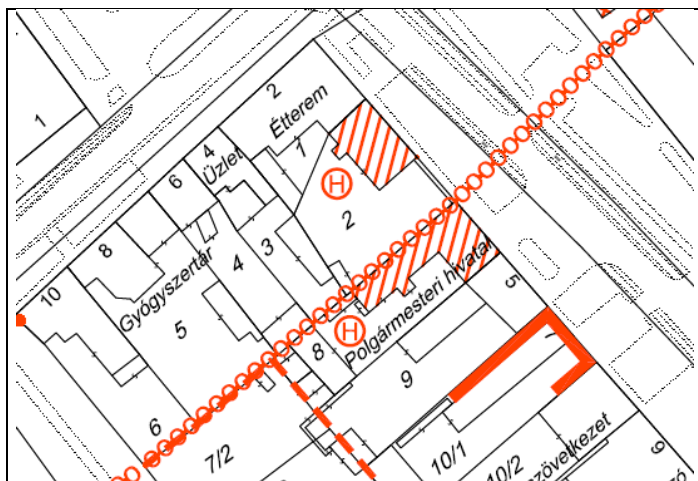


VÉDENDŐ ÉRTÉKEK	KORREKCIÓS JAVASLATOK	
Jó állapotban fennmaradt polgárház északi oldalán zártsorú beépítéshez csatlakozó oldalhatáron álló beépítéssel.	BEÉPÍTÉS	Megtartandó.
Az utcafronton álló, azzal párhuzamos tömeg egyszerű nyeregtetővel, oromfalas lezárással. Utcai hm. 5,50 m.	TÖMEG	Az utcai szárny megőrzendő. Bővítési lehetőség az udvar felé, az északi oldalhatár mentén adódhat.
Eredeti állapotban őrzött nyílásrend, a nyílászárók szerkezete és osztása, gazdag klasszicizáló vakolt téglá-, illetve vakolatdíszítés	HOMLOKZAT	2016-ban felújítva.

CÍM
Rákóczi F. u. 3.

HELYRAJZI SZÁM	VÉDETTSÉGI KATEGÓRIA
8 hrsz.	H

FUNKCIÓ
városháza



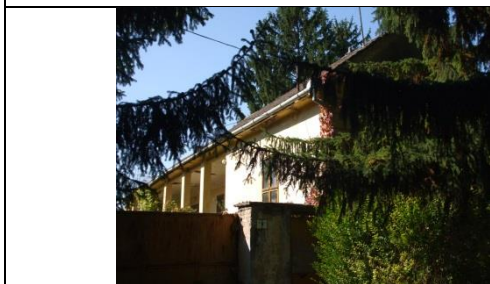
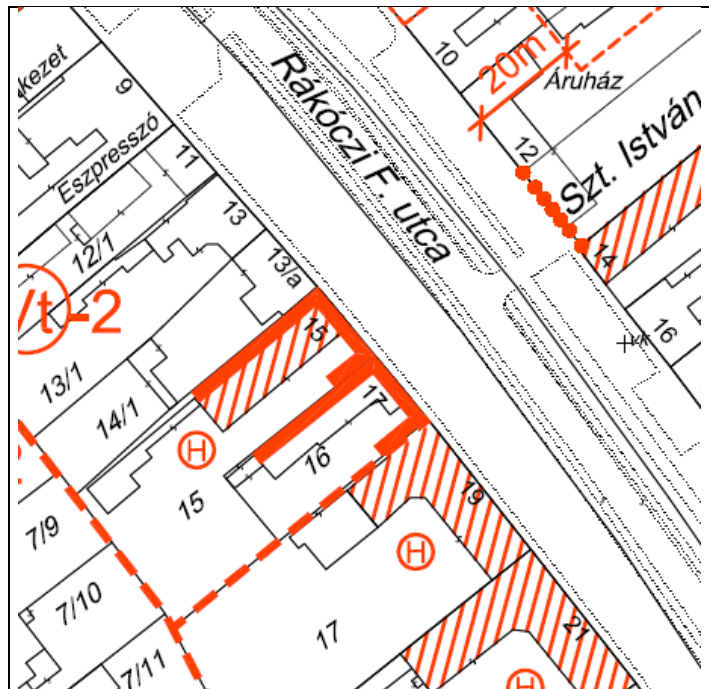
VÉDENDŐ ÉRTÉKEK
BEÉPÍTÉS
Zársorú beépítés kapuáthajtóval, udvari keresztzárnyal
TÖMEG
Kétszintes épület az utcával párhuzamos nyeregtetővel, amelyből a középső traktus manzárdszerű fedéssel kiemelkedik. Átlagos utcai homlokzatmagasság 9,0 m.
HOMLOKZAT
Eredeti állapotát őrző utcai homlokzat, nyílásrend, eklektikus homlokzatzsítés, az utcai erkély, a korlátok.

KORREKCIÓS JAVASLATOK
BEÉPÍTÉS
Megtartandó.
TÖMEG
Megtartandó.
HOMLOKZAT
Felújítva.

CÍM
Rákóczi F. u. 15.

HELYRAJZI SZÁM	VÉDETTSÉGI KATEGÓRIA
15 hrsz.	H

FUNKCIÓ
lakóépület



VÉDENDŐ ÉRTÉKEK
BEÉPÍTÉS
Zárt sorúsodó környezetben oldalhatáron álló, előkert nélkül települt lakóépület tömör utcai kerítéssel.
TÖMEG
Utcára merőleges főtömeg nyereg tetővel, oromfalas lezárással. Utcai hm. 5,20 m.
HOMLOKZAT
Oromfalas utcai homlokzat markáns vízszintes osztásokkal, eredeti nyílás-renddel és nyílászárókkal, vakolatdíszekkel.

KORREKCIÓS JAVASLATOK
BEÉPÍTÉS
Az átalakuló környezethez igazodóan zárt sorúsodhat.
TÖMEG
A jelenlegi tömeg megtartása mellett utcai keresztzárny építhető a jelenlegi homlokzatmagasságot és tetőhajlásszöveget követve, az utcával párhuzamos nyereg tetővel fedve.
HOMLOKZAT
Új épületszárny esetén annak homlokzatosztása a jelenlegihez igazodjon.

CÍM
Rákóczi F. u. 14.

HELYRAJZI SZÁM	VÉDETTSÉGI KATEGÓRIA
589/11 hrsz.	H

FUNKCIÓ
Neoklasszicista stílusú módos gazda háza, ma lakóépület; XX. sz. eleje



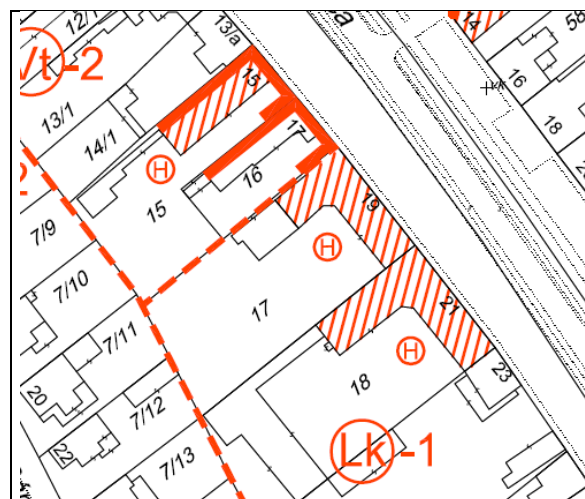
VÉDENDŐ ÉRTÉKEK
BEÉPÍTÉS
A gazdag népi lakóház jellegzetes szép példája zárt sorú környezetben lévő saroktelek oldalhatáron álló beépítésével. Előkert nincs.
TÖMEG
Utcára merőleges, kétsorosra bővült alaprajzú főépület nyeregtetővel, oromfalas lezárással. Utcai hm. 4,90 m.
HOMLOKZAT
Oromfalas utcai homlokzat markáns vízszintes osztásokkal, eredeti nyílás-renddel és nyílászárókkal, gazdag vakolatdíszítéssel.

KORREKCIÓS JAVASLATOK
BEÉPÍTÉS
Az átalakuló környezethez igazodóan zárt sorúsodhat.
TÖMEG
A jelenlegi tömeg megtartása mellett utcai keresztcsarny építhető a jelenlegi homlokzatmagasságot és tetőhajlásszöget követve, az utcával párhuzamos nyeregtetővel fedve.
HOMLOKZAT
Új épületszárny esetén annak homlokzatosztása a jelenlegihez igazodjon. 2016-ban felújítva.

CÍM	
Rákóczi F. u. 19.	

HELYRAJZI SZÁM	VÉDETSÉGI KATEGÓRIA
17 hrsz.	H

FUNKCIÓ
egykori polgári ház, XX. sz. első fele lakóépület

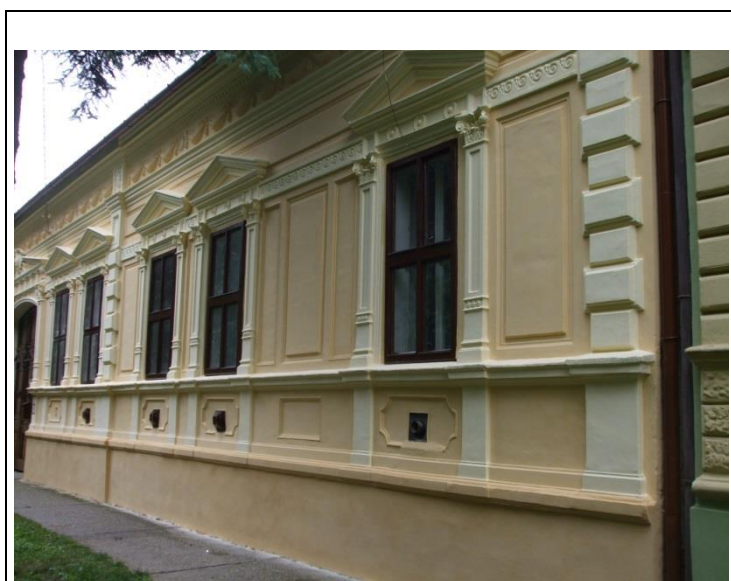
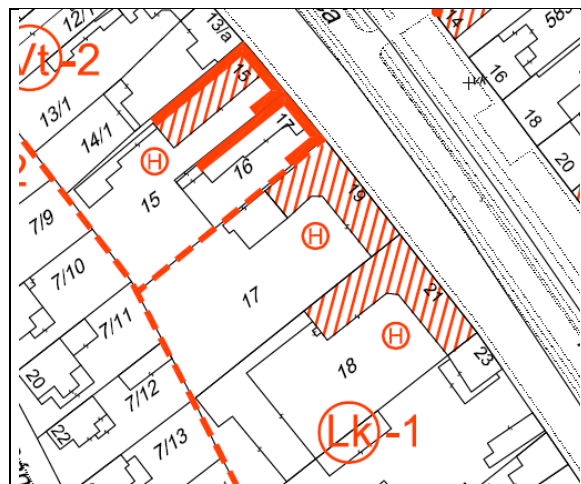


VÉDENDŐ ÉRTÉKEK	KORREKCIÓS JAVASLATOK	
Széles telek zárt sorú beépítése kapuáthajtóval, előkert nélkül, udvari, oldalhatáron álló keresztzárnyal.	BEÉPÍTÉS	Megtartandó.
Utcával párhuzamos főtömeg a tűzfalak között végigfutó nyeregtetővel. Az utcai homlokzat magassága 6,20 m.	TÖMEG	Megtartandó.
Gazdagon díszített, eredeti állapotát őrző utcai homlokzat (osztás, nyílásrend, nyílászárók).	HOMLOKZAT	Felújítás 2017-ben befejeződött.

CÍM
Rákóczi F. u. 21.

HELYRAJZI SZÁM	VÉDETTSÉGI KATEGÓRIA
18 hrsz.	H

FUNKCIÓ
Neoklasszicista polgári ház a XX. sz. elejéből, ma lakóépület



VÉDENDŐ ÉRTÉKEK
BEÉPÍTÉS
Széles telek zárt sorú beépítése kapuáthajtóval, előkert nélkül, udvari, oldalhatáron álló kereszt-szárnyal.
TÖMEG
Utcával párhuzamos főtömeg a tűzfalak között végigfutó nyeregtetővel. Az utcai homlokzat magassága 6,10 m.
HOMLOKZAT
Gazdagon díszített, eredeti állapotát őrző utcai homlokzat (osztás, nyílásrend, nyílás-zárók).

KORREKCIÓS JAVASLATOK
BEÉPÍTÉS
Megtartandó.
TÖMEG
Megtartandó.
HOMLOKZAT
2016-ban felújítva.

CÍM	
Rákóczi F. u. 22.	

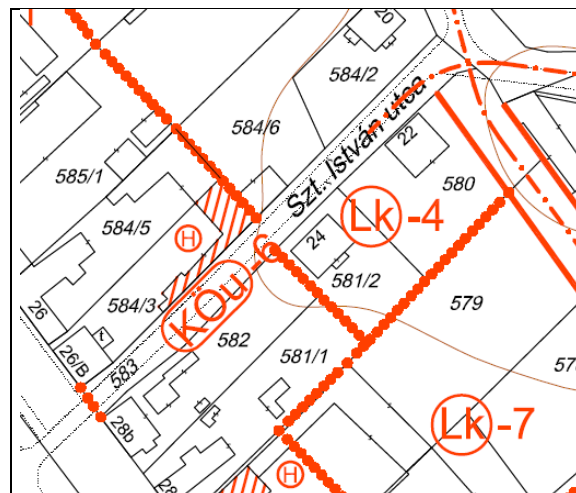
HELYRAJZI SZÁM	VÉDETTSÉGI KATEGÓRIA
586/1 hrsz.	H

FUNKCIÓ
Neoklasszicista polgári ház a XX. sz. elejéből, ma lakóépület



VÉDENDŐ ÉRTÉKEK	KORREKCIÓS JAVASLATOK	
Széles telek zárt sorú beépítése kapuáthajtóval, előkert nélkül, udvari, oldalhatáron álló keresztzárnyal, beforduló gazdasági épülettel.	BEÉPÍTÉS	Megtartandó.
Utcával párhuzamos főtömeg a tűzfalak között végigfutó nyeregtetővel. Az utcai homlokzat magassága 6,00 m.	TÖMEG	Megtartandó.
Gazdagon díszített, eredeti állapotát őrző utcai homlokzat (osztás, nyílásrend, nyílászárók).	HOMLOKZAT	Állagmegóvás. Felújítás 2017-ben megkezdődött.

CÍM	
Rákóczi Ferenc utca – Szent István utca	
HELYRAJZI SZÁM	VÉDETSÉGI KATEGÓRIA
584/3 hrsz.	H
FUNKCIÓ	
gazdasági épületek	



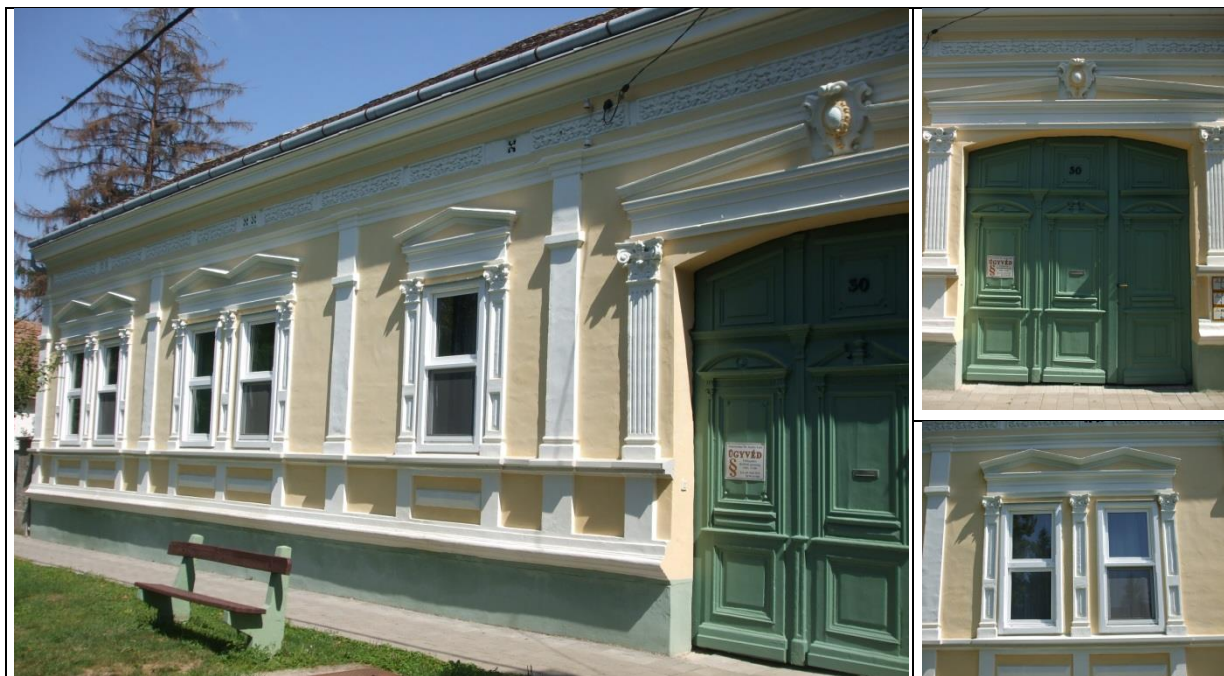
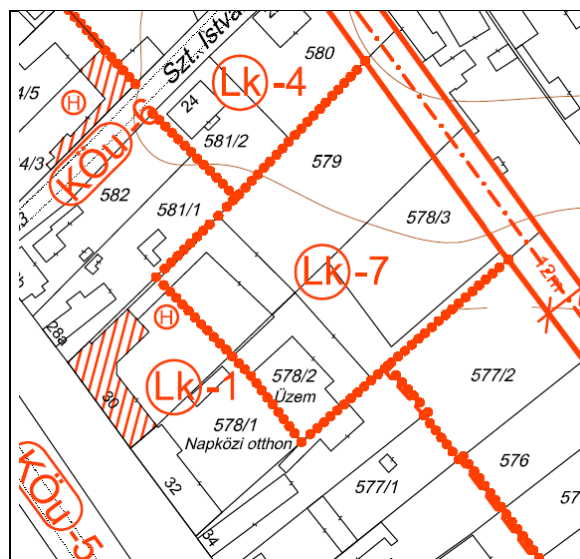
VÉDENDŐ ÉRTÉKEK
BEÉPÍTÉS
Saroktelek déli és keleti oldalát lezáró, előkert nélkül települt gazdasági épületek. A telekvégen keresztbe forduló pajta a szomszédhoz zárt sorúan csatlakozik.
TÖMEG
A kétszintes góré (alul ólakkal) az utcával párhuzamos, a pajta arra merőleges tömeg, mindkettő nyeregtetővel fedett. Tégla és fa szerkezetűek.
HOMLOKZAT
Tégla architektúra, homlokzatosztások, párkány- és homlokzatmagasságok.

KORREKCIÓS JAVASLATOK
BEÉPÍTÉS
Megtartandó.
TÖMEG
Megtartandó.
HOMLOKZAT
Állagmegóvás.

CÍM	
Rákóczi F. u. 30.	

HELYRAJZI SZÁM	VÉDETTÉGI KATEGÓRIA
579 hrsz.	H

FUNKCIÓ
Neoklasszicista polgári ház a XX. sz. elejéből, ma lakóépület



VÉDENDŐ ÉRTÉKEK	KORREKCIÓS JAVASLATOK	
Széles telek zárt sorú beépítése kapuáthajtóval, előkert nélkül, udvari, oldalhatáron álló keresztzárnyal, beforduló gazdasági épülettel.	BEÉPÍTÉS	Megtartandó.
Utcával párhuzamos főtömeg a tűzfalak között végigfutó nyereg tetővel. Az utcai homlokzat magassága 6,00 m.	TÖMEG	Megtartandó. Felújítva.
Gazdagon díszített, eredeti állapotát őrző utcai homlokzat (osztás, nyílásrend, nyílászárók).	HOMLOKZAT	2014-ben felújítva

CÍM
Rákóczi F. u. 39.

HELYRAJZI SZÁM	VÉDETTSÉGI KATEGÓRIA
106 hrsz.	H

FUNKCIÓ
Neoklasszicista polgári ház a XX. sz. elejéből, ma lakóépület

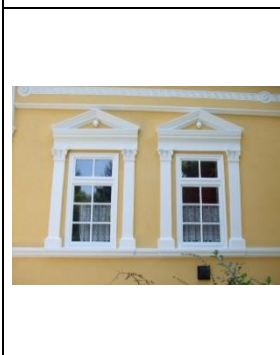


VÉDENDŐ ÉRTÉKEK	KORREKCIÓS JAVASLATOK	
Széles telek zárt sorú beépítése kapuáthajtóval, előkert nélkül, udvari, oldalhatáron álló keresztzárnyal.	BEÉPÍTÉS	Megtartandó.
Utcával párhuzamos főtömeg a tűzfalak között végigfutó nyeregtetővel. Az utcai homlokzat magassága 5,80 m.	TÖMEG	Megtartandó.
Gazdagon díszített, eredeti állapotát őrző utcai homlokzat (osztás, nyílásrend, nyílászárók).	HOMLOKZAT	2016-ban felújítva.

CÍM
Rákóczi F. u. 42.

HELYRAJZI SZÁM	VÉDETTSÉGI KATEGÓRIA
573 hrsz.	H

FUNKCIÓ
Neoklasszicista polgári ház a XX. sz. elejéből, ma Kolping - tanműhely



VÉDENDŐ ÉRTÉKEK	KORREKCIÓS JAVASLATOK	
Széles telek zárt sorú beépítése kapuáthajtóval, előkert nélkül, udvari, oldalhatáron álló keresztzárnyal, beforduló gazdasági épülettel.	BEÉPÍTÉS	Megtartandó.
Utcával párhuzamos főtömeg a tűzfalak között végigfutó nyeregtetővel. Az utcai homlokzat magassága 6,00 m.	TÖMEG	Megtartandó.
Gazdagon díszített, eredeti állapotát őrző utcai homlokzat (osztás, nyílásrend, nyílászárók).	HOMLOKZAT	2016-ban felújítva.

CÍM	
Rákóczi u. 45.	

HELYRAJZI SZÁM	VÉDETTSÉGI KATEGÓRIA
112 hrsz.	H

FUNKCIÓ
Neoklasszicista polgári ház a XX. sz. elejéből, ma lakóépület



VÉDENDŐ ÉRTÉKEK	KORREKCIÓS JAVASLATOK	
Zártosorú beépítés kapuáthajtóval, előkert nélkül, udvari, az oldalhatártól kissé elhúzott keresztzárny, keresztbeforduló gazdasági épület.	BEÉPÍTÉS	Megtartandó.
Utcával párhuzamos főtömeg a tűzfalak között végigfutó nyeregtetővel. Az utcai homlokzat magassága 5,70 m.	TÖMEG	Megtartandó.
Egyszerűen díszített, eredeti állapotát őrző utcai homlokzat (osztás, nyílásrend, nyílászárók).	HOMLOKZAT	Felújítás 2017-ben befejeződött.

CÍM	
Ady E. u. 10.	

HELYRAJZI SZÁM	VÉDETTSÉGI KATEGÓRIA
6 hrsz.	H

FUNKCIÓ
Lakóépület

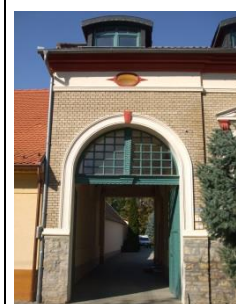
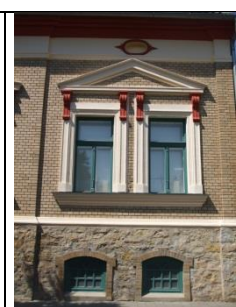


VÉDENDŐ ÉRTÉKEK	KORREKCIÓS JAVASLATOK	
A Bánki D. u. megnyitásával saroktelekké vált ingatlanon zárt sorú beépítés kapuáthajtóval, az új utca felől tömör kerítéssel.	BEÉPÍTÉS	A Bánki D. utca méltó indítása „sarokház”-jellegű épület kialakítását kívánná.
Az utcával párhuzamos főtömeg egyszerű nyeregtetővel fedve. Az utcai homlokzat magassága 5,60 m.	TÖMEG	A jelenlegi keresztcsárny helyett a Bánki Donát utca felőli utcafrontra beforduló, a jelenlegi tömegarányokat követő szárny építhető.
Felújítandó, anyagában, nyílásrendjében, díszítésében eredeti állapotot tükröző homlokzat.	HOMLOKZAT	A bővítés homlokzati arányai (párkányok, nyílások) a jelenlegi arányokat kövessék!

CÍM
Ady E. u. 9.

HELYRAJZI SZÁM	VÉDETTSÉGI KATEGÓRIA
972 hrsz.	H

FUNKCIÓ
szappanos téglahomlokzat és természetes lábazat, neoklasszicista homlokzati díszekkel; 4 m magas boltíves kapuval, ma irodaház



VÉDENDŐ ÉRTÉKEK	KORREKCIÓS JAVASLATOK	
Zárt sorú beépítés előkert nélkül, az udvar kapuáthajtón keresztül közelíthető meg.	BEÉPÍTÉS	Megtartandó.
Utcával párhuzamos tömeg végigfutó nyeregtetővel. Az alagsor miatt jelentős utcai homlokzatmagasság (7,5 m)	TÖMEG	Megtartandó. Esetleges bővítés udvari keresztzárnyal a keleti oldalhatár mentén képzelhető el.
Felújított, szépen karbantartott, anyagaiban, díszítésében, osztásában eredeti állapotot tükröző homlokzat	HOMLOKZAT	Felújítva.

CÍM
Ady E. u. 13.

HELYRAJZI SZÁM	VÉDETTSEGI KATEGÓRIA
974 hrsz.	H

FUNKCIÓ
Lakóépület és üzlet

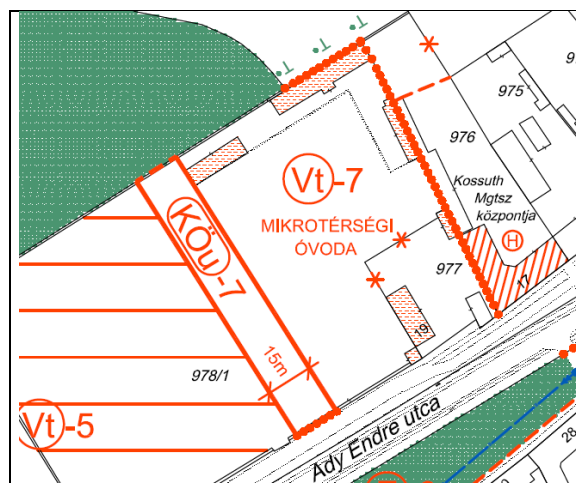


VÉDENDŐ ÉRTÉKEK	KORREKCIÓS JAVASLATOK	
Széles telek zárt sorú beépítése kapuáthajtóval, előkert nélkül, udvari, oldalhatáron álló keresztzárnyal.	BEÉPÍTÉS	Megtartandó. Felújítás alatt.
Utcával párhuzamos főtömeg a tűzfalak között végigfutó nyeregtetővel. Az utcai homlokzat magassága 3,10 m.	TÖMEG	Megtartandó.
Egyszerűen díszített homlokzat, védelemre érdemes kapuzat	HOMLOKZAT	Hagyományos arányú ablakok beépítése, fűtés korszerűsítéssel egybekötve a parapet szellőzők megszüntetése - megszüntetve

CÍM
Ady E. u. 17.

HELYRAJZI SZÁM	VÉDETSÉGI KATEGÓRIA
976 hrsz.	H

FUNKCIÓ
XX. század első fele, ma irodaház

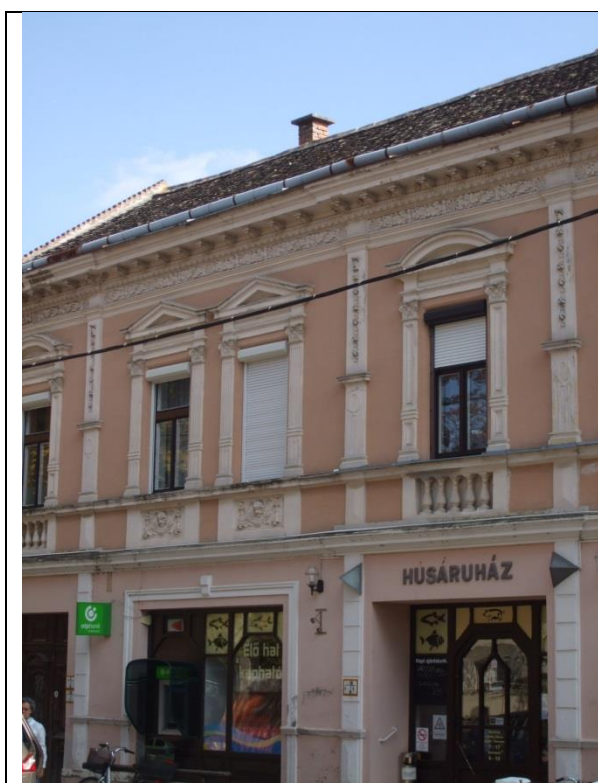


VÉDENDŐ ÉRTÉKEK	KORREKCIÓS JAVASLATOK	
Széles telek zárt sorú beépítése kapuáthajtóval, előkert nélkül, udvari, oldalhatáron álló keresztzárnyal.	BEÉPÍTÉS	Megtartandó.
Utcával párhuzamos, kétszintes főtömeg a tűzfalak között végigfutó nyeregtetővel. Az utcai homlokzat magassága 7,50 m.	TÖMEG	Megtartandó.
Karbantartott, anyagában, nyílásrendjében, díszítésében eredeti állapotot tükröző homlokzat.	HOMLOKZAT	Felújítva.

CÍM	
Ady E. u. 26.	

HELYRAJZI SZÁM	VÉDETTSÉGI KATEGÓRIA
62 hrsz.	H

FUNKCIÓ
Kétszintes neoklasszicista lakóház, stukkókkal tagolt homlokzattal, XX.sz. első fele, ma lakóépület és üzlet



VÉDENDŐ ÉRTÉKEK		KORREKCIÓS JAVASLATOK	
Előkert nélküli zárt sorú beépítés hátsó keresztzárnyal, az udvar megközelítésére kapuáthajtóval.	BEÉPÍTÉS	Megtartandó.	
Kétszintes, az utcával párhuzamos főtömeg végigfutó nyeregtetővel, 6,80 m-es utcai homlokzatmagassággal.	TÖMEG	Megtartandó.	
Eredeti állapotban megőrzött homlokzatosztás, nyílásrend, portálok, klasszicizáló díszítés.	HOMLOKZAT	Állagmegóvás.	

CÍM
Ady E. u. 38.

HELYRAJZI SZÁM	VÉDETTSÉGI KATEGÓRIA
68 hrsz.	H

FUNKCIÓ
lakóépület

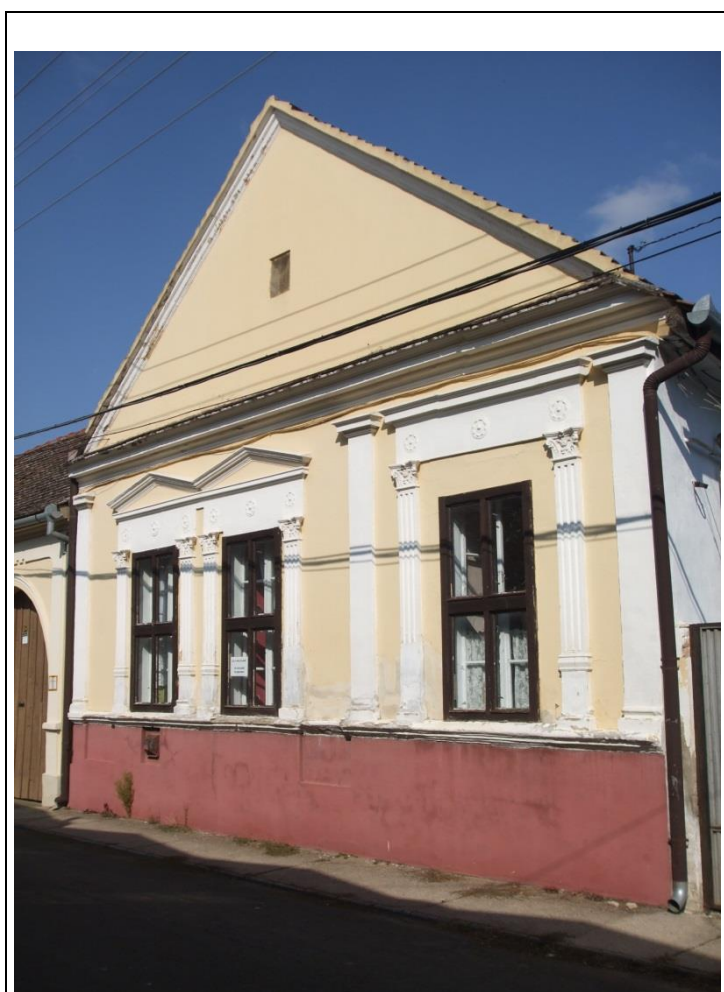


VÉDENDŐ ÉRTÉKEK	KORREKCIÓS JAVASLATOK	
Zárt sorú környezetben oldalhatáron álló beépítés előkert nélkül, az utcáfronton beforduló épületszárnyal.	BEÉPÍTÉS	A beépítés igény esetén zárt sorúsítható.
Az utcáfronton beforduló épületszárny az utcával párhuzamos nyeregtetővel fedett. Ebbe csatlakozik az udvari szárny nyeregtetője.	TÖMEG	Az utcai homlokzatmagasság 30-40 cm-rel történő megemlése az eredeti tömeg- és homlokzati arányok helyreállítása szempontjából lenne kívánatos.
Védendő az épen maradt homlokzati díszek, a nyílásrend.	HOMLOKZAT	A megkezdett felújítás befejezése.

CÍM	
Kossuth L. u. 5.	

HELYRAJZI SZÁM	VÉDETTSÉGI KATEGÓRIA
37 hrsz.	H

FUNKCIÓ
lakóépület



A gazdag sváb parasztság építészeti szokásaira utaló XIX-XX sz.-i ház. Egyes részei már átalakításra kerültek (tornác), de még mindig jól felismerhetőek a hajdani tornácos sváb ház fő elemei és díszei (homlokzatok, vakolat díszek).

VÉDENDŐ ÉRTÉKEK
BEÉPÍTÉS
A gazdag népi lakóház jellegzetes szép példája zárt sorú környezetben lévő oldalhatáron álló beépítéssel. Előkert nincs.
TÖMEG
Utcára merőleges, kétsorossá bővült alaprajzú főépület nyeregtetővel, oromfalas lezárással. Utcai hm. 4,90 m.
HOMLOKZAT
Oromfalas utcai homlokzat markáns vízszintes osztásokkal, eredeti nyílás-renddel és nyílászárókkal, vakolatdíszítéssel.

KORREKCIÓS JAVASLATOK
BEÉPÍTÉS
Megtartandó.
TÖMEG
Megtartandó.
HOMLOKZAT
Felújításra szorul.

CÍM	
Kossuth L. u. 8.	

HELYRAJZI SZÁM	VÉDETTSÉGI KATEGÓRIA
56/2 hrsz.	H

FUNKCIÓ
lakóépület

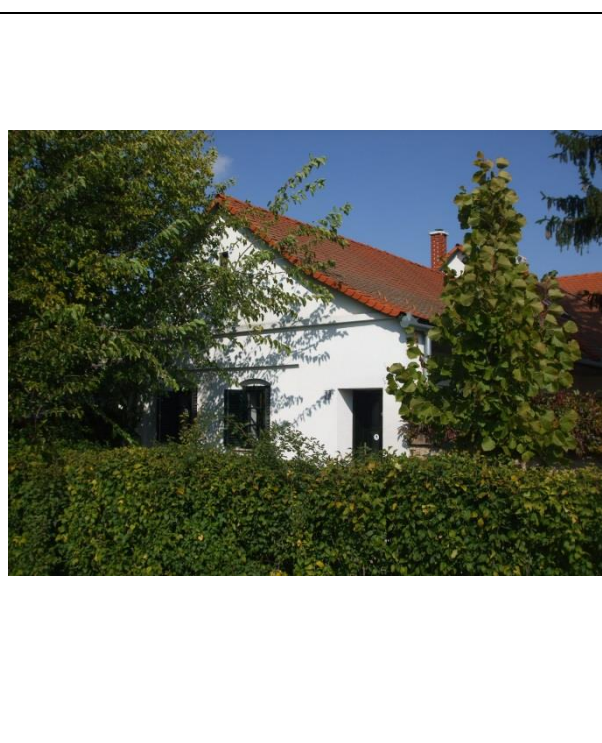
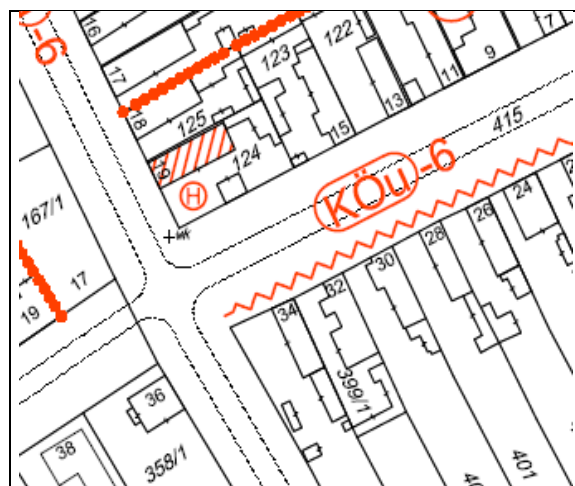


VÉDENDŐ ÉRTÉKEK		KORREKCIÓS JAVASLATOK
Zártosrú beépítés előkert nélkül, az udvar felé oldalhatáron álló keresztzárnyal.	BEÉPÍTÉS	Megtartandó.
Az utcával párhuzamos főtömeg végigfutó nyeregtetővel, díszesen kialakított tűzfalakkal.	TÖMEG	Megtartandó.
Nyerstégla homlokzatok, eredeti nyílásrend és tégl architektúra, megőrzött nyílászárók.	HOMLOKZAT	Állagmegóvás.

CÍM	
Dobó I. u. 19.	

HELYRAJZI SZÁM	VÉDETSÉGI KATEGÓRIA
124 hrsz.	H

FUNKCIÓ
lakóépület



VÉDENDŐ ÉRTÉKEK	KORREKCIÓS JAVASLATOK	
Eredeti formáját őrző, oldalhatáron álló beépítésű népi lakóház. Előkert nélkül települt. Az utcai kerítés tömör téglá.	BEÉPÍTÉS	Megtartandó.
Utcára merőleges tömeg egyszerű nyeregtetővel, oromfalas lezárással, tornáccal. Utcai homlokzatmagasság 4,2 m.	TÖMEG	Megtartandó.
Eredeti ablakosztás, egyszerű vakolatdíszek, karakteres, a földém vonalában végighúzó párkány.	HOMLOKZAT	A vakolat javítása és meszelés. megtörtént.

CÍM	
Vörösmarty M. u. 2.	

HELYRAJZI SZÁM	VÉDETTSÉGI KATEGÓRIA
414 hrsz.	H

FUNKCIÓ
XX. század elején épült egykori legényegylet, ma lakóépület

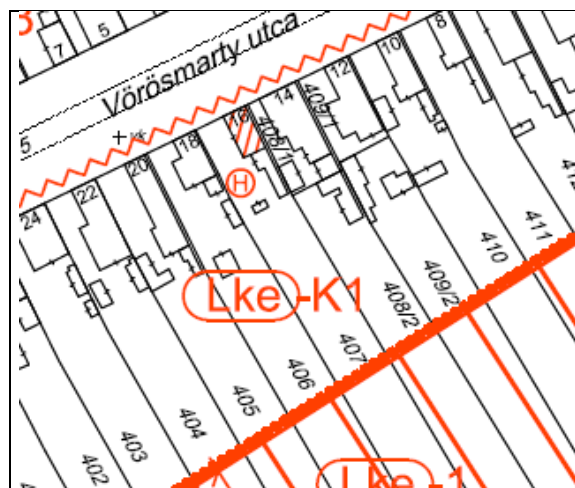


VÉDENDŐ ÉRTÉKEK	KORREKCIÓS JAVASLATOK	
A telekszélességet zártsorúan kitöltő sarokház. Előkert nincs. Előtte ápolt közterület húzódik.	BEÉPÍTÉS	Megtartandó.
A határoló közterületek vonalát követő, lesarkítottan beforduló tömeg, amit a nyeregtető is követ. Utcai homlokzatmagasság 5,0 m.	TÖMEG	Megtartandó.
A nyílásrendet követő, vakolatból képzett tagozatok és egyéb díszek.	HOMLOKZAT	Állagmegóvás. Megtörtént.

CÍM
Vörösmarty M. u. 16.

HELYRAJZI SZÁM	VÉDETTSÉGI KATEGÓRIA
407 hrsz.	H

FUNKCIÓ
lakóépület

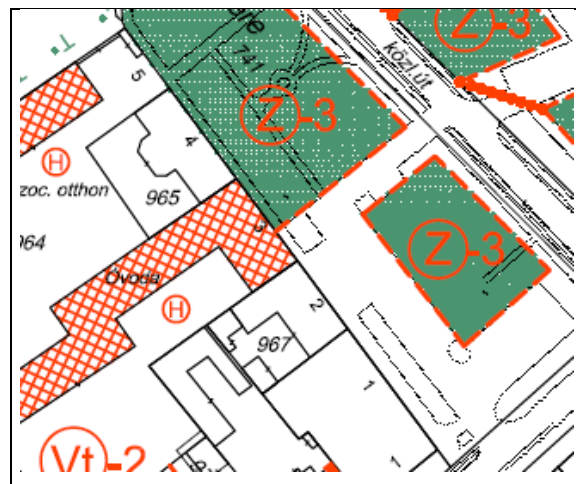


VÉDENDŐ ÉRTÉKEK	KORREKCIÓS JAVASLATOK	
Hagyományos fésűs beépítésű telek a keleti oldalhatáron előkert nélkül álló kis lakóépülettel, tömör utcai kerítéssel.	BEÉPÍTÉS	Megtartandó.
Utcára merőleges tömeg nyeregfedéssel, oromfalas lezárással. Az utcai homlokzat magassága 3,50 m.	TÖMEG	Megtartandó, bővítés az épület folytatásában, vagy kereszt-szárnyal az utcafronttól min. 5 m-rel hátrahúzza lehetséges.
Eredeti ablakosztás, egyszerű vakolatból képzett falsáv- és ablakkeretezések.	HOMLOKZAT	A vakolat javítása után meszelés.

CÍM
Hősök tere

HELYRAJZI SZÁM	VÉDETTSÉGI KATEGÓRIA
741 hrsz.	H

FUNKCIÓ
Sinkó András: Világ Királynője - szobor



VÉDENDŐ ÉRTÉKEK

Az 1948-ban avatott szobor az egykori Zárda ÉK-re néző főhomlokzata előtt, a rizalit középtengelyében található. Cementes simítású, 3 lépcsős beton alapon áll a háromtagú, kékmázos pirogránit lapokkal borított bázispillér, amelyet egyszerű párkány zár le. Ezen a talapzaton emelkedik a több fehérmázos pirogránit elemből összeállított szobor. A félgömbre tekeredő kígyón taposó, arcát áhítattal az ég felé emelő figura sugárkoronát visel a fején, amely alól a vállára omlik haja. A szobor mögött elhelyezett fehérmázos kerámia balusztrád az elmúlt években került ide.

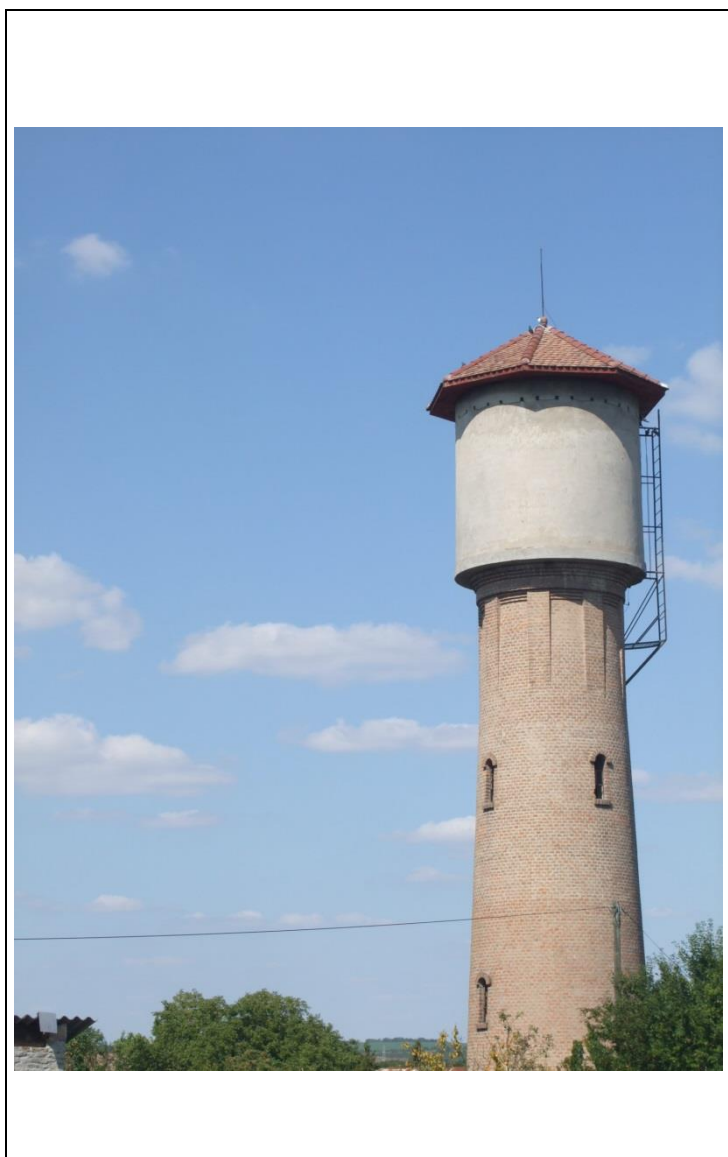
KORREKCIÓS JAVASLATOK

Az emlék jó állapotban van. Környezete rendezett.

CÍM
Széchenyi I. tér

HELYRAJZI SZÁM	VÉDETTSÉGI KATEGÓRIA
719/2 hrsz.	H

FUNKCIÓ
víztorony



VÉDENDŐ ÉRTÉKEK
BEÉPÍTÉS
A 719/1 hrsz. közön keresztül közelíthető meg az úszótelken álló ipari emlék.
TÖMEG
Kör alaprajzú felfelé keskenyedő torony tetején ülő víztartály nyolcszögletű sisakkal fedve.
HOMLOKZAT
Nyerstégla torony, felső szakaszán lizénákkal alátámasztott lépcsőzetesen kiugró záró gyűrű, rajta vasbeton víztartály, a torony oldalában keskeny ablakok.

KORREKCIÓS JAVASLATOK
BEÉPÍTÉS
Megtartandó, de a környezetet rendezni kell.
TÖMEG
Megtartandó.
HOMLOKZAT
Állagmegóvás.

CÍM	
Nyárádi u. 2.	

HELYRAJZI SZÁM	VÉDETTSÉGI KATEGÓRIA
428 hrsz.	H

FUNKCIÓ
egykori malom, ma szolgáltató ház – földszinten bevásárló központ, emeleten irodák és közösségi helyiségek



VÉDENDŐ ÉRTÉKEK	KORREKCIÓS JAVASLATOK	
Nagyméretű telek szabadonálló, kerítés nélküli beépítése. Az épülethez utólag toldalék épült, ami nem védett. Előtte parkoló húzódik.	BEÉPÍTÉS	Megtartandó.
Földszint és kétemeletes épület lapostetős kialakítással, az eredeti állapot szerint visszaállított körbe futó attika fallal.	TÖMEG	Megtartandó.
Eredeti állapotban fennmaradt homlokzatosztás, vakolatdíszek, nyílásrend, nyílások fölötti, nyerstégla szemöldökökkel.	HOMLOKZAT	Felújítva 2005-2007.

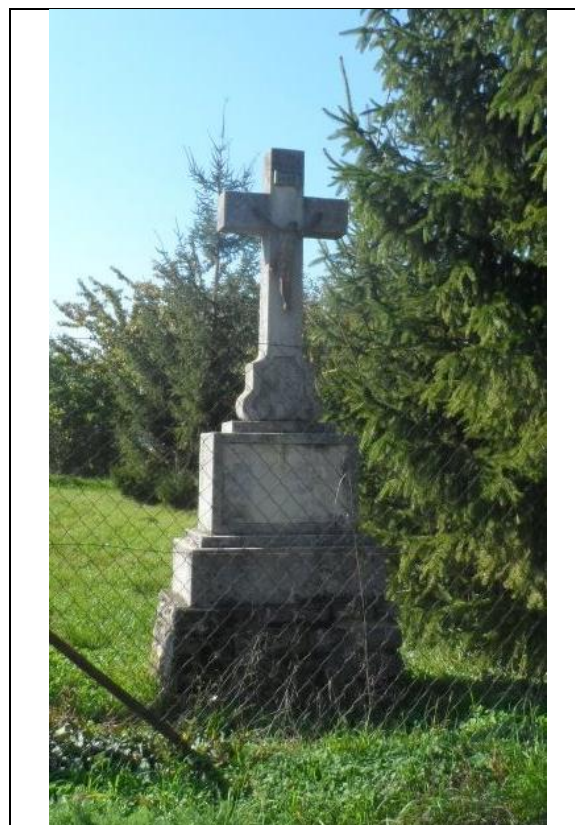
CÍM	
Szederkényre vezető út mellett	
HELYRAJZI SZÁM	VÉDETTSÉGI KATEGÓRIA
0181/1 hrsz.	H
FUNKCIÓ	
Országúti kereszt	



CÍM	
Sziebertpusztai út mellett	
HELYRAJZI SZÁM	VÉDETTSÉGI KATEGÓRIA
0115/2 hrsz.	H
FUNKCIÓ	
Kálvária	



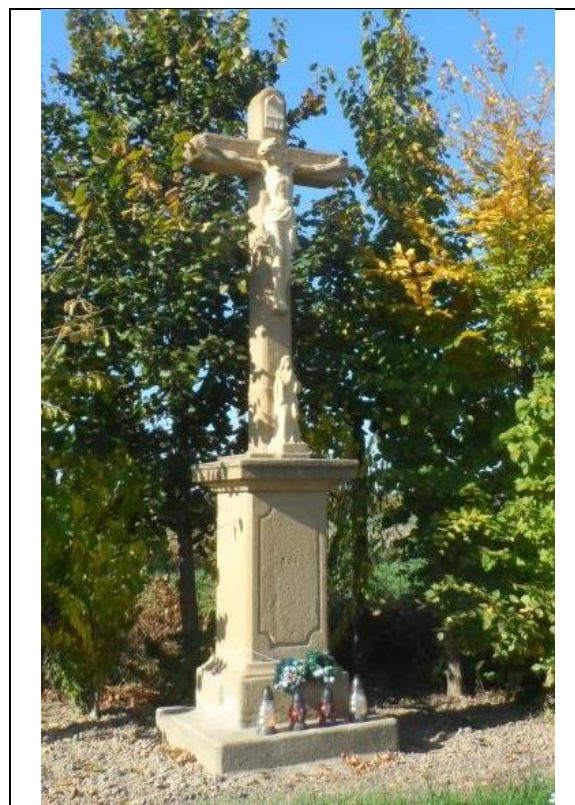
CÍM	
Rákóczi F. u. déli vége	
HELYRAJZI SZÁM	VÉDETTSEGI KATEGÓRIA
414 hrsz.	H
FUNKCIÓ	
Országúti kereszt fémöntvény korpuszal	



CÍM	
Felső-Tukár, az 5714 sz. út mellett	
HELYRAJZI SZÁM	VÉDETTSEGI KATEGÓRIA
1744 hrsz.	H
FUNKCIÓ	
Kálvária	



CÍM	
Hohl-pincesor északi vége	
HELYRAJZI SZÁM	VÉDETTSÉGI KATEGÓRIA
1341 hrsz.	H
FUNKCIÓ	
Kereszt	



CÍM	
Békási út nyugati végén	
HELYRAJZI SZÁM	VÉDETTSÉGI KATEGÓRIA
0146/2 hrsz.	H
FUNKCIÓ	
Feszület	



CÍM	
Rózsa u.	
HELYRAJZI SZÁM	VÉDETTÉGI KATEGÓRIA
235 hrsz.	H
FUNKCIÓ	
Homokkő kereszt talapzatában Szent Vendel szoborral	



CÍM	
Tukári út	
HELYRAJZI SZÁM	VÉDETTÉGI KATEGÓRIA
1963 hrsz.	H
FUNKCIÓ	
Útmenti kegykép	

